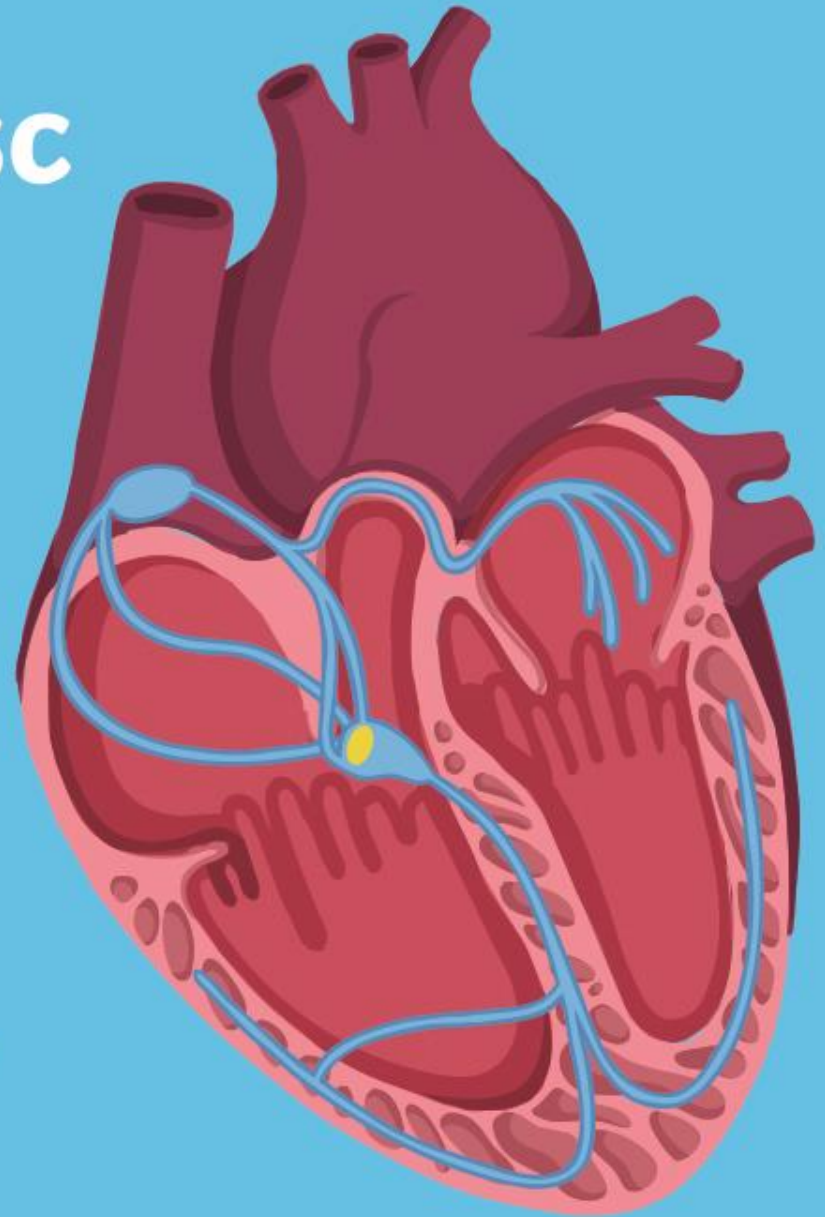


CAF

Corpul omenesc

Prezentare PowerPoint
informativă

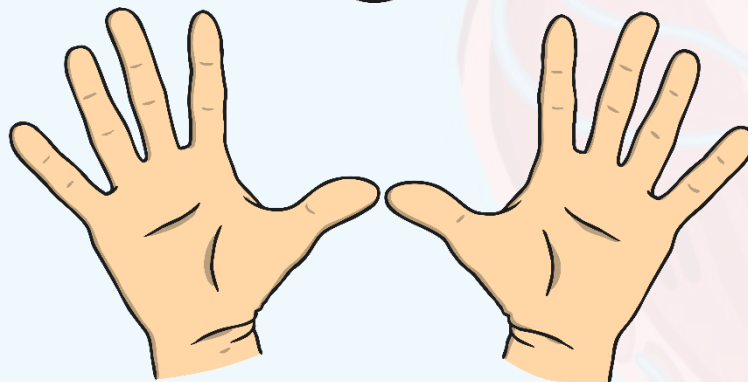
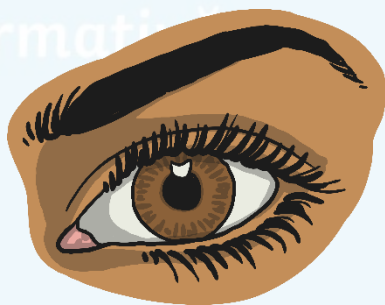


CAF

Părțile corpului

Corpul nostru este format din multe părți diferite.

Prezentare PowerPoint
informativ

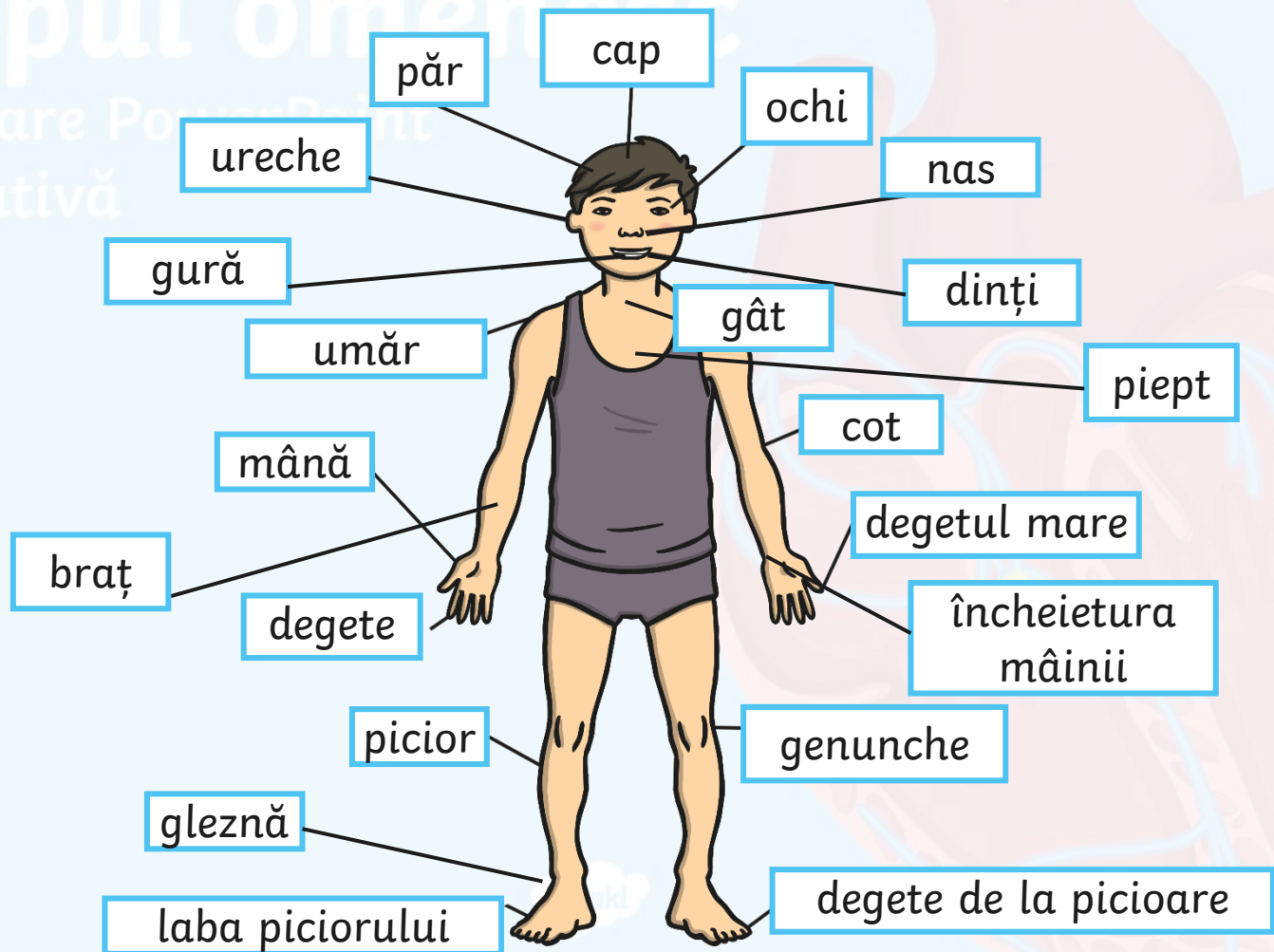


twinkl

CAȚ Poți enumera părțile corpului?

Corpul omenesc

Prezentare PowerPoint
informativă



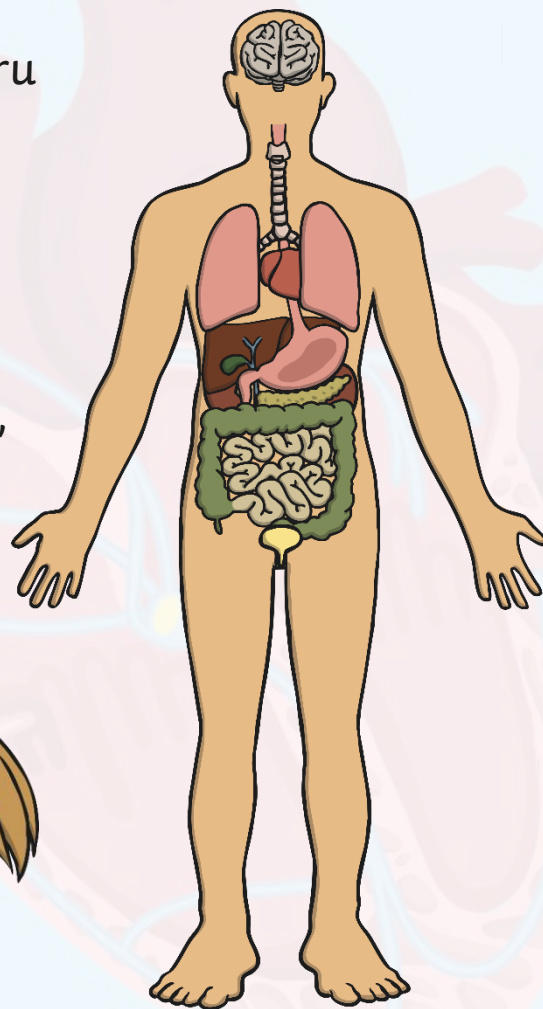
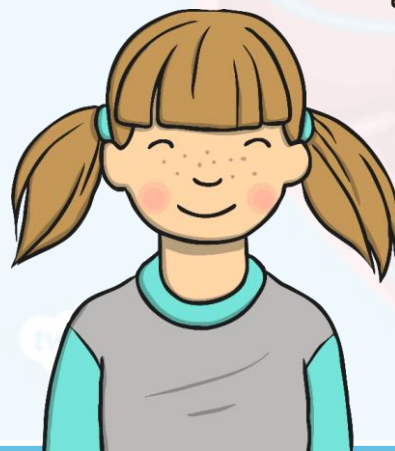
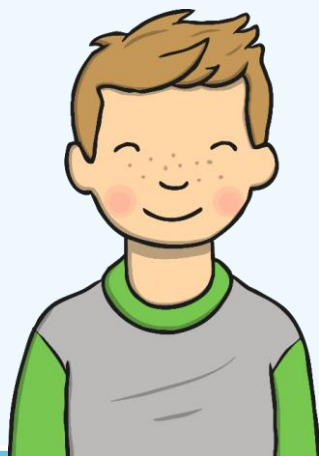
CAF

Părțile corpului

Prezentare PowerPoint
informativă

Multe dintre părțile importante ale corpului nostru nu le putem vedea deoarece acestea se află în interiorul corpului nostru.

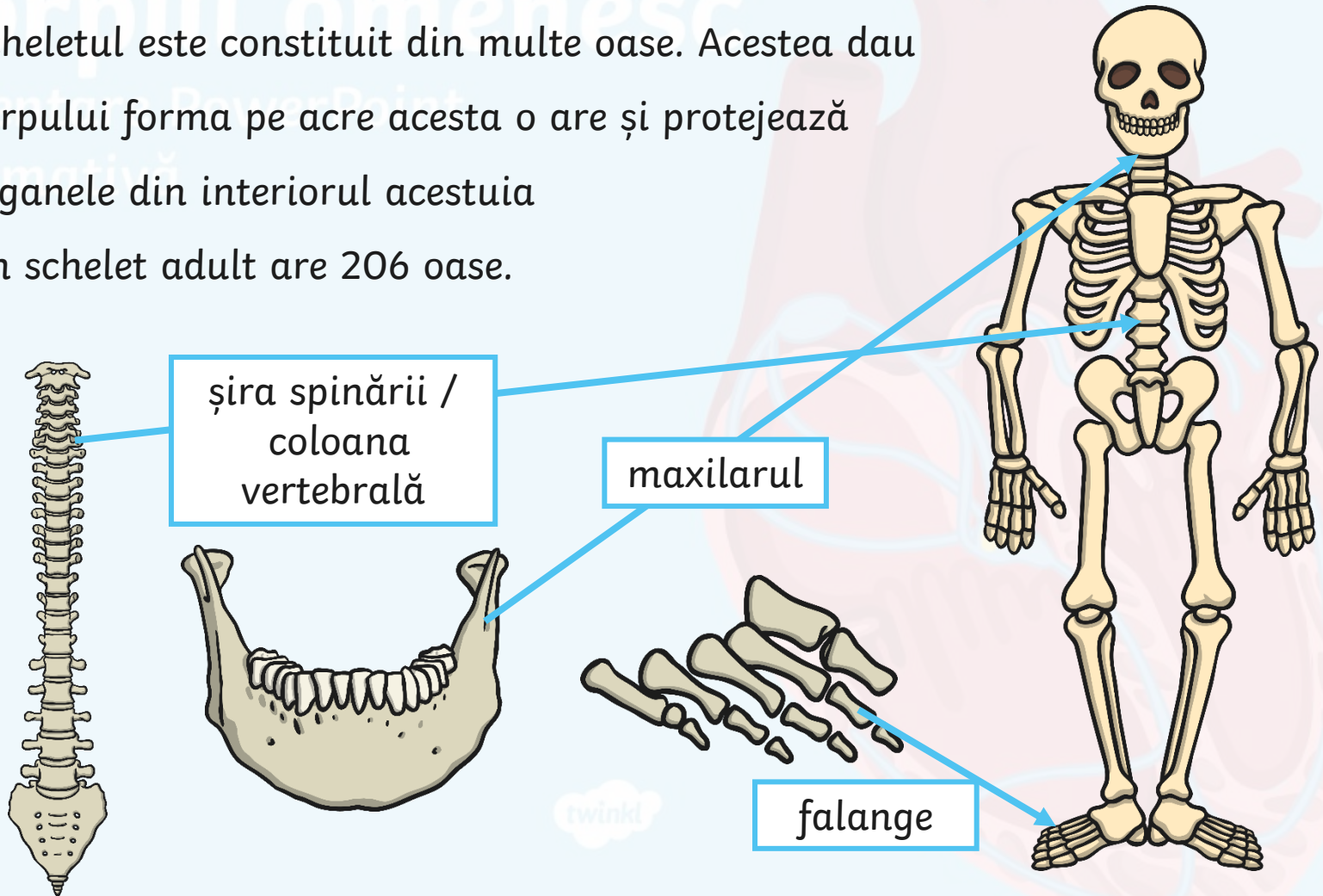
Fiecare dintre acestea au un rol foarte important, funcționând împreună pentru a ne menține sănătoși.



Scheletul

Scheletul este constituit din multe oase. Acestea dau corpului forma pe care acesta o are și protejează organele din interiorul acestuia

Un schelet adult are 206 oase.

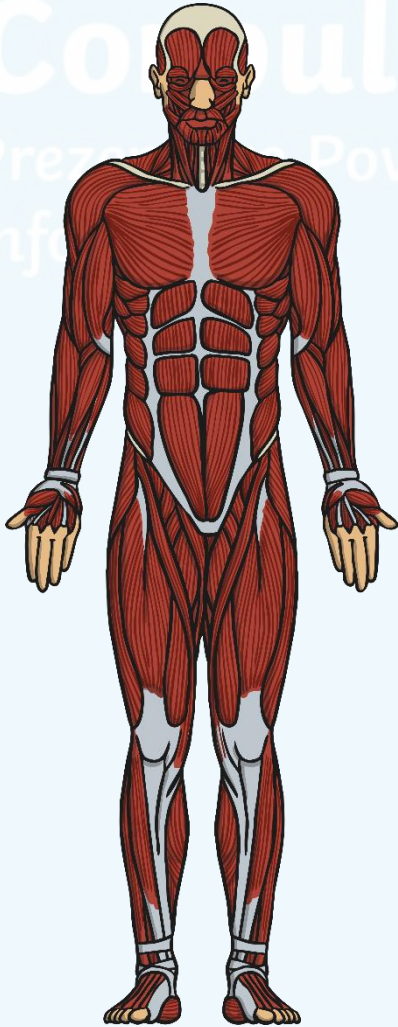


CAF

Corpul omenesc

Prezentare PowerPoint
informații

Mușchii



Mușchii ne ajută corpul să se miște.

În corpul nostru avem mușchi de toate formele și
mărimile.

Cel mai puternic mușchi din corpul tău este mușchiul
maxilarului care te ajută să mesteci!



CAF

Corpul omenesc

Prezentare PowerPoint
informativă

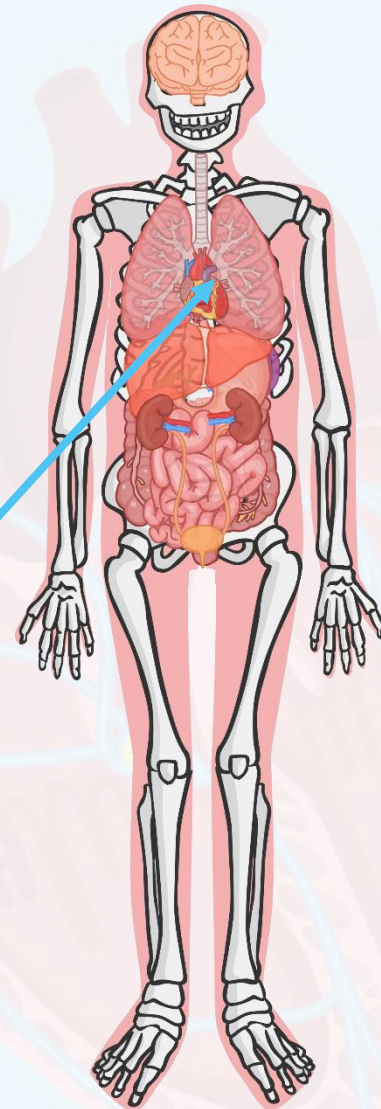
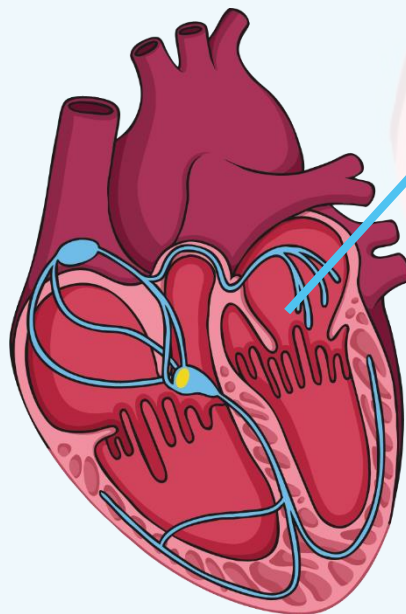
Inima

Inima este un mușchi special din corpul tău.

Aceasta se află în piept.

Este protejată de către coaste.

Poți să îți simți coastele?



CAF

Corpul omenesc

Inima

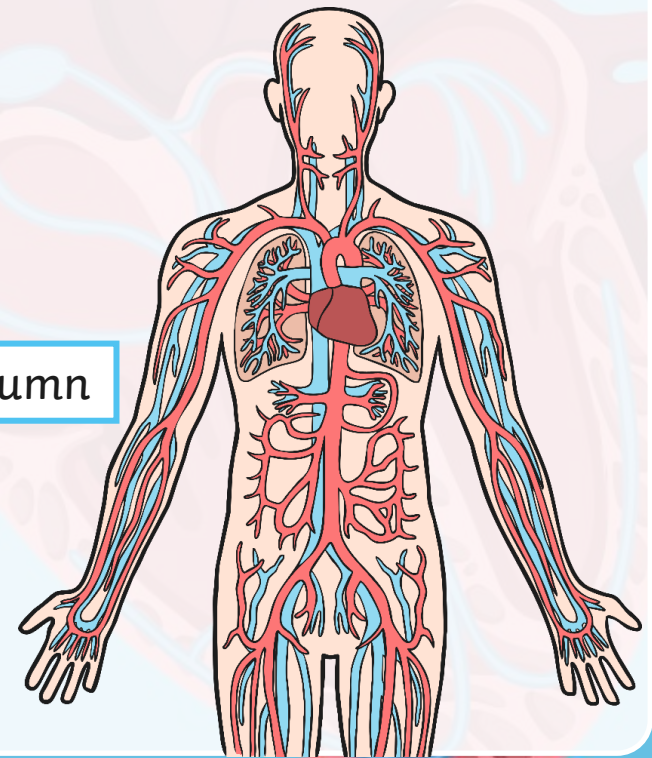
Inima are o funcție foarte importantă, ea pompează sângele în tot corpul.

Sângele transportă oxigenul din plămâni către toate părțile din corp.

Inima ta are aproximativ mărimea pumnului tău.



pumn



CAF

Corpul omenesc

Prezentare PowerPoint
informativa

Plămâni

În piept ai doi plămâni.

Plămâni te ajută să respiri.

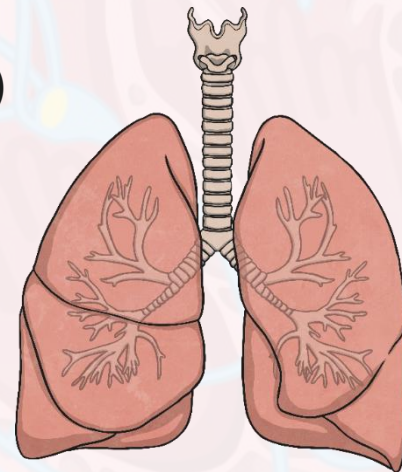
Când respirăm, luăm aer în piept.

Când respiri adânc, simți cum pieptul tău crește.

Acest lucru se întâmplă deoarece plămâni se umplu
cu aer.

Corpul nostru are nevoie de o parte din aer (oxigenul)
pentru a ne menține sănătoși.

Apoi, plămâni noștri expiră aerul de care nu au
nevoie.



CAF

Corpul omenesc

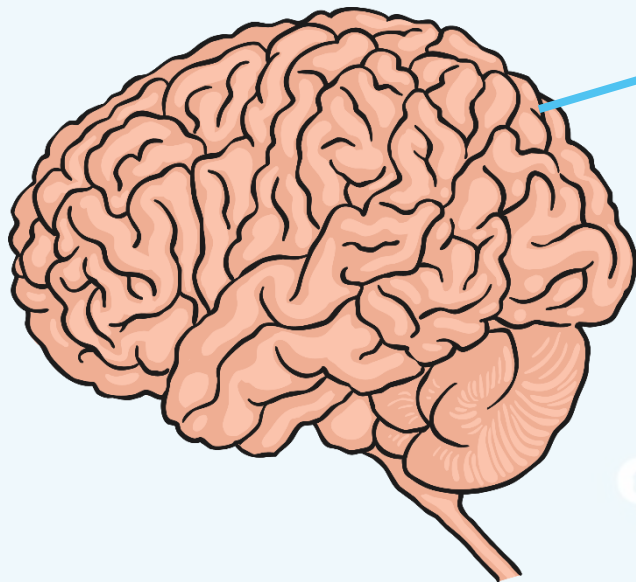
Prezentare PowerPoint
informativă

Creierul

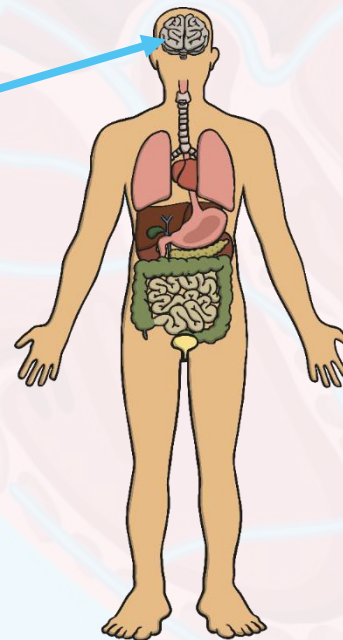
Creierul tău controlează toate activitățile, inclusiv respirația, activitate la care nu te gândești când o realizezi.

Creierul te ajută să înveți lucruri noi.

Creierul se află în cap și este protejat de craniu.



twinkl



twinkl

