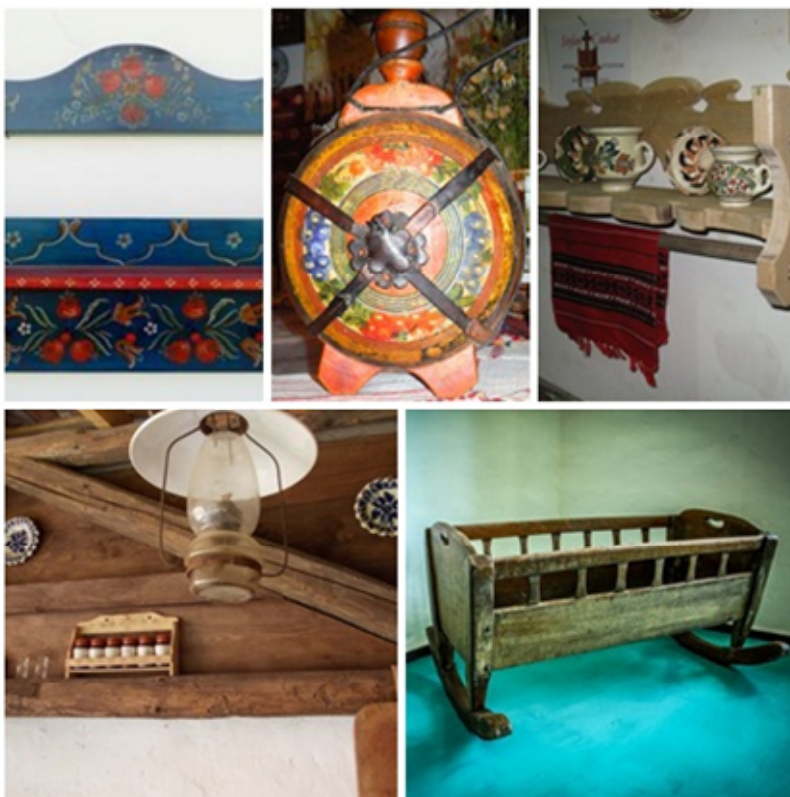


(I) Arta prelucrării lemnului– meșteșug tradițional românesc

Lăzile de zestre, dulapurile, blidarele, leoscarele, culmile de pat etc., aceste obiecte pline de farmec și mister, realizate de meșterii țărani cu multă migală și măiestrie, au fost înlocuite în viața românului de rând, de altele, mult mai arătoase și practice, dar impersonale. Atât de des răspânditele șifoniere, studiouri, dulapuri-vitrină și nelipsitele recamiere, ne fac să simțim prin banalitatea lor din ce în ce mai mult, lipsa acelor obiecte care vorbesc de la sine și te întorc cu gândul în trecut la casa bunicii...

Lemnul a constituit secole de-a rândul principala materie primă a românilor, fiind folosit pentru construcțiile gospodărești sau la confecționarea uneltelor, obiectelor și ustensilelor casnice, a pieselor de mobilier. În activitatea de prelucrare a lemnului, meșterul popular a pus atât îndemănare cât și simț artistic astfel încât specialiștii vorbesc atât despre "civilizația românească a lemnului", cât și despre "arta românească a lemnului".



În comunitățile rurale, fiecare sătean avea cunoștințele și deprinderile necesare prelucrării, măcar sumare a lemnului, construind și întreținând singur unele obiecte din gospodărie. Lucrările mai dificile erau lăsate în seama tâmplarilor, dulgherilor, stolerilor etc. Acești meșteri populari s-au identificat într-atât cu meseriile practicate încât denumirile acestora sunt frecvente și în onomastică (Rotaru, Dulgheru, Dogaru).

Aceștia, folosind unelte simple ca securea, ferăstrăul, tesla, horjul, scoaba, cuțitul, dalta, compasul, potricala, ghinul, tiparul de pirogravat au dat naștere unei cuprinzătoare game de obiecte, de la cele mici, de uz personal, ustensile casnice și unelte de lucru, obiecte de cult, până la piese mari de interior și cele utilizate în construcții. Desigur, confecționarea lor presupunea o specializare temeinică, transmisă din generație în generație.



- | | |
|--|--|
| 1 Strung de lemn/Wooden lathe | 6 Ciocan pentru despiciat lemne/Hammer for splitting |
| 2 Tejghea de tâmplărie/Carpenter bench | 7 Mai de tâmplărie/ Carpenter wooden hammer |
| 3 Sfredel/Hand drill | 8 Rindea/Bench plane |
| 4 Coarbă/Crank | 9 Bardă/Chip axe |
| 5 Fierăstrău/Saw | 10 Ciubăr/Wooden kit |

Nu există categorii de obiecte uzuale la care lemnul să nu fie folosit ca materie primă. Din aceste categorii amintim fântâna, primordială pentru existența omului pe pământ. "Gardurile", "parlazele", "podețele" sunt prezente în satele noastre în jurul gospodăriilor țărănești și dau un farmec aparte mediului din jurul acestora. "Mobilierul", o categorie foarte importantă de produse artistice din lemn este reprezentat prin: "lavițe", "scaune", "dulapuri", "leagăne", "lăzi", "mese", "paretare", "dulapuri-coltare", "cuiere pentru ulcioare", "blidare" și "lingurare".





În construcția caselor materialul de construcție era aproape în exclusivitate lemn, folosit sub forma bârnelor lungi așezate în cununi orizontale. În decursul timpului au intervenit diferențieri legate de tehnica de prelucrare a lemnului. Vechile construcții erau făcute din bârne rotunde, cele noi sunt construite din bârne cioplite în patru muchii. Decorul, de un mare interes artistic, al construcțiilor țărănești se caracterizează prin factura sa stilizată și viguros reliefată datorită tehnicii folosite: cioplirea și dăltuirea în lemn a unor obiecte cum ar fi: consolele ferestrelor, ramele ușilor și ferestrelor, porțile mari, intrările în grajduri, toate ornamentate cu motive scoase puternic în relief.





Bisericile maramureșene din lemn și-au câștigat de mult o faimă bine meritată, atât în rândul specialiștilor, cât și în rândul publicului larg din multe țări ale lumii. Pentru noi, aceste admirabile edificii prezintă un interes cu atât mai mare, cu cât ele se leagă nemijlocit de arta construcțiilor țărănești românești, unitatea casa-biserica, din punct de vedere arhitectonic, fiind o dovadă a mării vechimi a artei de a construi pe teritoriul românesc, lucru posibil numai în ținuturi cu o străveche populație sedentară.

