




STILURI ARHITECTURALE

ÎN

BUCUREȘTI



UN GHID PRACTIC
pentru copii și liceeni

autor: Adina MARIN
text, ilustrații, grafică: Adina MARIN
manager de proiect: Sorina NEACȘU

București©2021

STILURI ARHITECTURALE

ÎN

BUCUREȘTI

UN GHID PRACTIC
pentru copii și liceeni

CUPRINS

ARGUMENT	3
DESPRE STILURI ARHITECTURALE	4
20 DE CASE DIN BUCUREȘTI	
1. ATENEU	6
2. AMAN	8
3. APUSEANĂ	10
4. FRANCEZ	12
5. ENESCU	14
6. CEC	16
7. KRETZULESCU	18
8. MANU	20
9. MIȚA	22
10. ȘCOALĂ	24
11. MINOVICI	26
12. MȚR	28
13. MAUR	30
14. GOLD	32
15. JUSTER	34
16. ARCUB	36
17. TELEFOANE	38
18. PRESĂ	40
19. CIRC	42
20. DOGARILOR	44
PROVOCĂRI	46
HARTĂ	53
GLOSAR TERMENI	54
BIBLIOGRAFIE	55

un cuvânt înainte, pentru tine, cititorule

Ghidul aici expus este o simplă trecere în revistă a stilurilor arhitecturale pe care le întâlnim în București. Sau, cel puțin, a unei părți consistente a acestora. Fiind destul de greu să separi foarte clar un stil de altul, ghidul este o încercare de reprezentare a celor mai sugestive 20 de stiluri, prin 20 de case.

Ghidul este tratat ca un rețetar, în care sunt prezentate câteva dintre elementele sugestive ale fiecărui stil.



Ideea de rețetar a pornit de la faptul că, de multe ori, arhitectul trata o casă ca pe un fel de mâncare pe care urma să-l pregătească. Călătoria mult, gusta din bunătățile locurilor pe care le vizita, își nota în carnețel câteva idei și ingrediente și apoi le combina în proiectul lui. Venea, bineînțeles, și partea de creație și improvizație. Momentul în care arhitectul își scotea toate ideile din pălărie pentru a face cel mai interesant proiect. Ordinea caselor nu este întâmplătoare. Nu este chiar o ordine cronologică, ci mai curând surprinderea unor momente de influență în arhitectură, a unor legături

observate trecând de la o clădire la alta, a unei povești imaginare spuse de fiecare dintre case.

Pentru a face lucrurile și mai interesante, la finalul acestui ghid, tu, cititorule, primești două provocări :

1. Să rezolvi cele 3 activități care îți vor pune la lucru simțul observației (și sunt și amuzante :) și 2. să pleci în plimbare, pe străzile Bucureștiului, pentru a vedea pe viu casele despre care povestim și de care, sperăm noi, te vei atașa și vei dori să le studiezi mai departe. Și, de ce nu, să descoperi și alte case și să le notezi pe hartă, să-ți completezi imaginea arhitecturală a Bucureștiului.



De-a lungul ghidului vei întâlni tot felul de cuvinte, care mai de care mai...ciudate. Pentru a le descoperi înțelesul, urmărește desenele și observă forma la care fac referire. Iar, la final, ai și un glosar de termeni, unde sunt toți trecuți și te așteaptă să-i descifrezi.

despre stiluri arhitecturale

Pentru a înțelege ce înseamnă stilurile și care sunt diferențele dintre ele, este, uneori, nevoie de o adevărată muncă de detectiv. Cu lupă, instrumente de măsurat și muuuultă atenție, pornești entuziasmat să descoperi indicii. O clădire îți poate spune atât de multe despre ea, despre când a fost construită și cu ce scop, de unde s-au inspirat arhitecții, cine a locuit acolo... Iar apoi ajungi la a recunoaște un anumit stil, urmărești detaliile, forma ferestrelor, forma acoperișului, decorațiile de pe fațadă, simetria sau asimetria, materialele folosite, înălțimea camerelor, culorile.

Stilurile arhitecturale s-au schimbat foarte mult de-a lungul anilor, de aceea și sunt un instrument foarte bun de a plasa în timp și (uneori) în spațiu o clădire. Discuția despre stiluri începe, de multe ori, de la greci și romani, arhitectura grecească și arhitectura romană. De-a lungul timpului observăm cum modul de a construi se schimbă, nevoile oamenilor se schimbă, totul se schimbă. Și odată cu lumea se schimbă și stilurile. Au fost perioade în care stiluri trecute au

revenit, cele cărora le punem un „neo-” în față, de ex. neoclasicism, neobaroc etc. Au fost însă și stiluri care au apărut fără nicio referire la trecut, din contră, ca o expresie a modernității și a nevoii de schimbare (de ex. Modernismul).



Câteva idei despre o parte dintre stilurile care au influențat arhitectura clădirilor pe care le vom descoperi:

Greci – temple din piatră, coloane înalte cu capiteli care susțin o grindă pe care stă așezat frontonul. La ei vom auzi pentru prima oară de *ordine* (reguli de a construi): ionic, doric, corintic, compozit.

Romani – noi tehnologii de a construi, betonul, arcele și domurile.

Gotic – lucrează cu arcul frânt. Se schimbă proporția ferestrelor, a clădirilor. Devin mai înalte, cu pereți mai subțiri.

Renaștere – se revine la formele clasice, la ordinele grecești. Arhitecții le-au reinterpretat, au introdus noi elemente, creând astfel un nou stil.

Baroc – elemente decorative din ce în ce mai bogate. Simboluri vegetale, heruvimi (îngeri), animale, încep să decoreze clădirile vremii.

Frontoanele sunt și ele decorate și li se schimbă forma, devenind mai bogate.

Neoclasic – este o perioadă de călătorii, în special către lumea Antichității, de unde arhitecții se întorc cu dorința de a revitaliza stilurile clasice.

Neo-gotic – o arhitectură mai organică. Se revine la arcul frânt, creneluri, sculpturi.

Beaux-Arts – denumit astfel după École de Beaux-Arts de Paris (Școala de Arte Frumoase de la Paris). Este un amestec de stiluri (grec, roman, renescentist, baroc), de cele mai multe ori grandios.

Eclectic – elemente preluate din toate stilurile

Stilul regilor englezi – cărămidă aparentă, sistem constructiv tip FACHWERCK

Stil maur – sau neo-florentin sau mediteranean – inspirații spaniole și nord-africane.

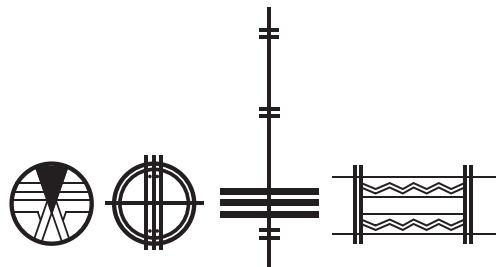
Art-Nouveau (tradus Arta Nouă) – forme curbe, elemente vegetale, florale.



Modernism (Stilul Internațional Modernist) – un stil nou, creat de arhitecți în secolul XX. Identificat prin forme simple, fără decorațiuni, linii curate, acoperiș plat, decupaje, plan

liber, exterior alb. Mulți se refereau la construcțiile realizate în acest stil ca *mașinării de locuit*.

Art-deco – elemente decorative geometrice, volume simple. Unii arhitecți din București realizau case în stil modernist, cărora le adăugau câteva detalii art-deco – socluri decorate, catarge (folosite ca antene radio sau paratrăsnet), grilaje la ferestre decorative.



● elemente decorative (feronerii) art-deco: grilaje, hublouri, catarg, fragment gard

Arhitectura stalinistă (stil numit și clasicism socialist) – caracteristică Europei de Est, purtând numele lui Iosif Stalin. O arhitectură monumentală, grandioasă.

Arhitectura contemporană – în zilele noastre, nu mai putem vorbi de un stil. Fiecare arhitect încearcă să-și creeze propriul limbaj arhitectural, pornind de la propriile

sale experiențe. Asta nu înseamnă că nu ține cont de contextul în care construiește, de materialele pe care le poate folosi, de noile tehnologii de construire, de nevoile oamenilor pentru care construiește.

Stilul neoromânesc - la sfârșitul secolului XIX, arhitecții români au început să caute modelul ideal de arhitectură autohtonă, pornind de la Casa Lahovary a lui Ion Mincu. Sursele de inspirație pentru acest stil au fost arhitectura tradițională, arhitectura brâncovenească, arhitectura bisericească, mănăstirile, casele domnești tradiționale.

Pe lângă stil, când vorbim despre case, putem observa multe detalii care sugerează perioada în care au fost construite și utilizarea lor.

Proporțiile – Arhitectura tradițională avea deschideri mici, ferestre verticale. În arhitectura modernă, arhitecții au început să se joace cu deschideri mai mari, ferestre orizontale. În parte, au preferat această formă de fereastră orizontală și pentru a se detașa de trecut.

Registreele fațadelor (sau lipsa lor) – clădirile tradiționale au, de obicei, o împărțire tripartită. Baza (sau soclul) primește de cele mai multe ori un aspect de piatră, blocuri

mari, masive, care sugerează că această bază susține toată casa. Partea centrală, de cele mai multe ori, un registru uniform. Și ultimul registru care conține și acoperișul.

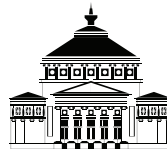
Materialele de construcții și tehnologiile de lucru erau cele care dictau anumite proporții. Dimensiunile mici ale ferestrelor erau dictate de lungimea posibilă a *buian-drugului* (grinda de deasupra ferestrei) de piatră sau de lemn – de aici rezultau ferestre înguste și înalte. Metalul și betonul din perioada modernă le-au permis arhitecților să aibă deschideri mai mari și să realizeze ferestre de orice dimensiune.

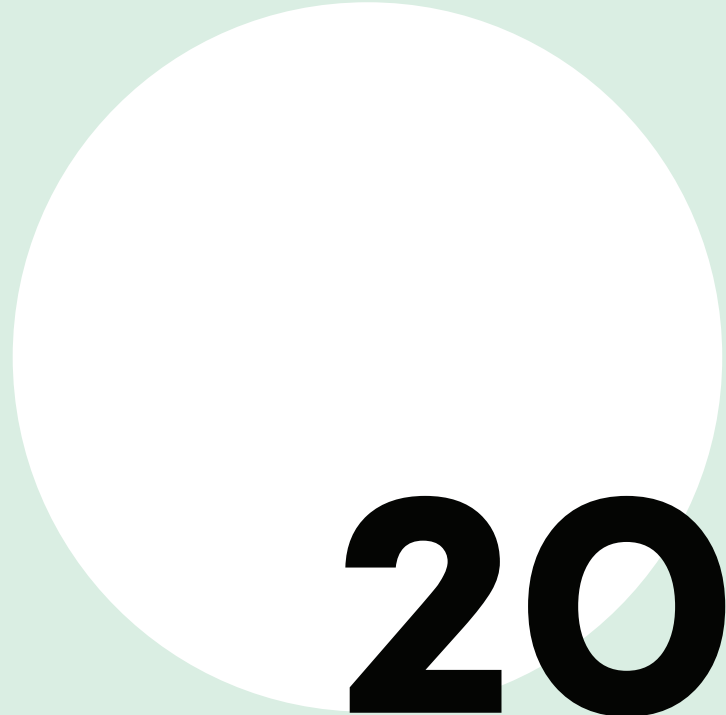


Structura clădirilor și grosimea pereților – clădirile tradiționale au pereți exteriori mai groși, cele moderne mai subțiri - *ne referim aici la partea plină de zidărie*. În arhitectura tradițională, pereții exteriori erau mai groși pentru a susține greutatea întregii clădiri pe care o preluau pentru a o transmite în pământ. La baza clădirilor, pereții sunt de obicei mai groși decât la etajele superioare. Majoritatea pereților interiori erau și ei structurali. De aceea, atunci când dorim să modificăm compartimentarea unei case

vechi, trebuie să vorbim cu specialiști care să găsească soluțiile structurale potrivite. În arhitectura modernă, structura clădirilor se schimbă. Stâlpii și grinzile din beton sau oțel au devenit acum structura. Iar pereții au rol doar de a închide casa sau de a crea spații interioare (*exceptând pereții de beton care sunt folosiți în anumite cazuri pentru a rigidiza o casă*).

Arhitectura și designul exprimă spiritul unei perioade (*zeitgeist*, folosit în teorii pentru a exprima acest concept, provenit din limba germană). Conceptul se referă la starea de spirit a unei perioade, la modul în care trăiau oamenii, ce preocupări aveau, inclinații intelectuale, esența vieții de zi cu zi. În vremuri străvechi, oamenii erau preocupați de ce ținea de adevăruri bazate pe mituri. Apoi grecii au prețuit ordinea și raționalitatea. În Evul Mediu, se concentrau pe adevărurile dictate de religie. În Renaștere au îmbrățișat artele și știința. În era modernă, au preferat să se îndrepte către tehnologie și descoperiri științifice. Iar în zilele noastre, fiecare om sau comunitate își caută propriul adevăr și ghid.



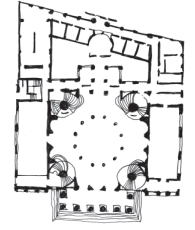


20
de case

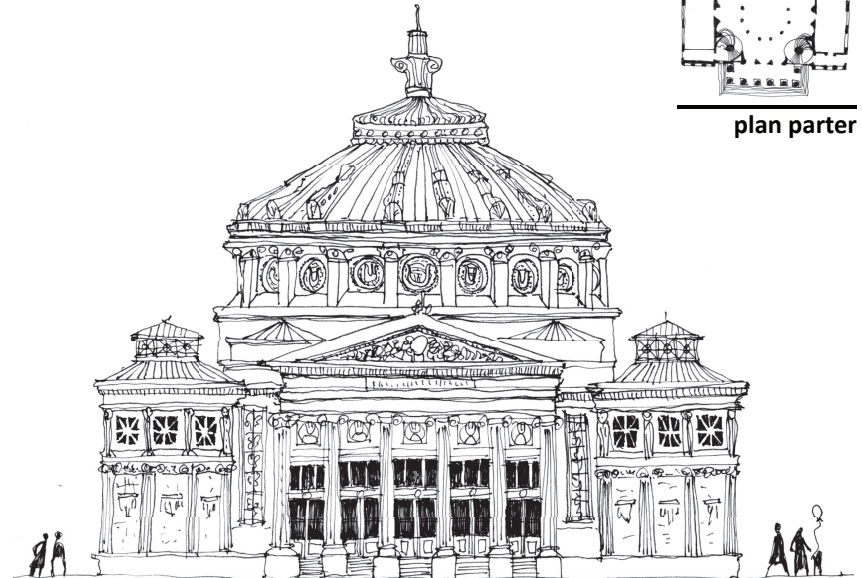
NEOCLASIC



Panthéon, Paris, Franța



plan parter



fațadă principală

Ateneul Român

an construcție: 1886- 1895 - Arh. Albert Galleron, 1895 - 1897 Arh. L. Negrescu

arhitect: arh. Paul Gottereau

funcțiune: centru culrtural, acum filarmonică

adresa: Str. Franklin 1-3. Piața George Enescu

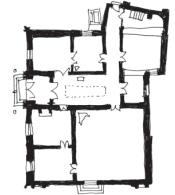
NEOCLASIC

legendă

- Ⓐ cupolă pe structură metalică
- Ⓑ fronton clasic
- Ⓒ medalioane în mozaic cu portrete ale domnitorilor români
- Ⓓ portic neogrec
- Ⓔ coloane și capiteluri



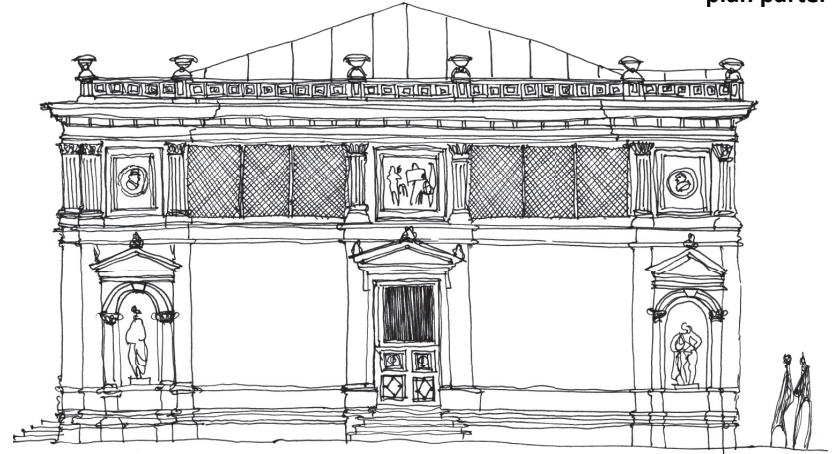
RENAȘTERE + GOTIC



plan parter



fragment din fațada Ospedale
degli Innocenti, Italia



fațadă principală

Casa și atelierul pictorului Theodor Aman

an construcție: 1868-1876

arhitect: Theodor Aman, sculptorul Karl Storck

funcțiune: proiectată pentru a fi locuința și atelierul pictorului

adresa: Str. C.A.rosetti 8

INFO: influențe gotice în special în interior

RENAȘTERE + GOTIC

legendă

- Ⓐ coloane și capiteluri simplificate
- Ⓑ portrete baso-relief
- Ⓒ frontoane
- Ⓓ arce de cerc sprijinite pe coloane cu capiteluri
- Ⓔ nișe rotunjite cu sculpturi

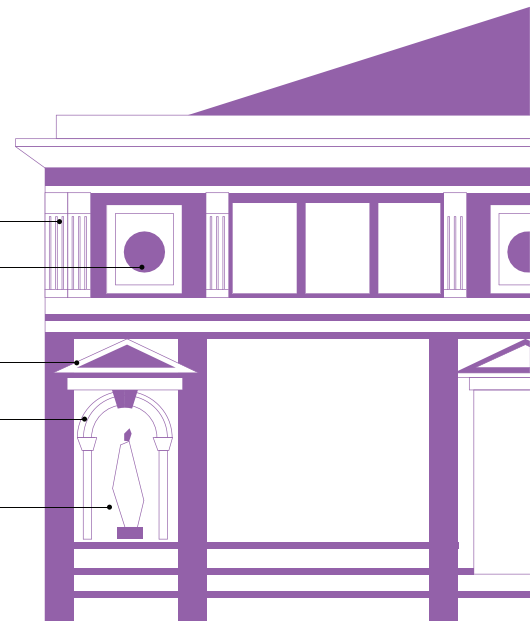
Ⓐ

Ⓑ

Ⓒ

Ⓓ

Ⓔ





St. Bartholomew's Gatehouse,
Londra, Anglia



fațadă stradă



vedere din curte

arce gotice, numeroase ferestre, ancadramente albe
evidențiate, cărămidă aparentă

Muzeul de Arta Veche Apuseana

an construcție: 1939-1942

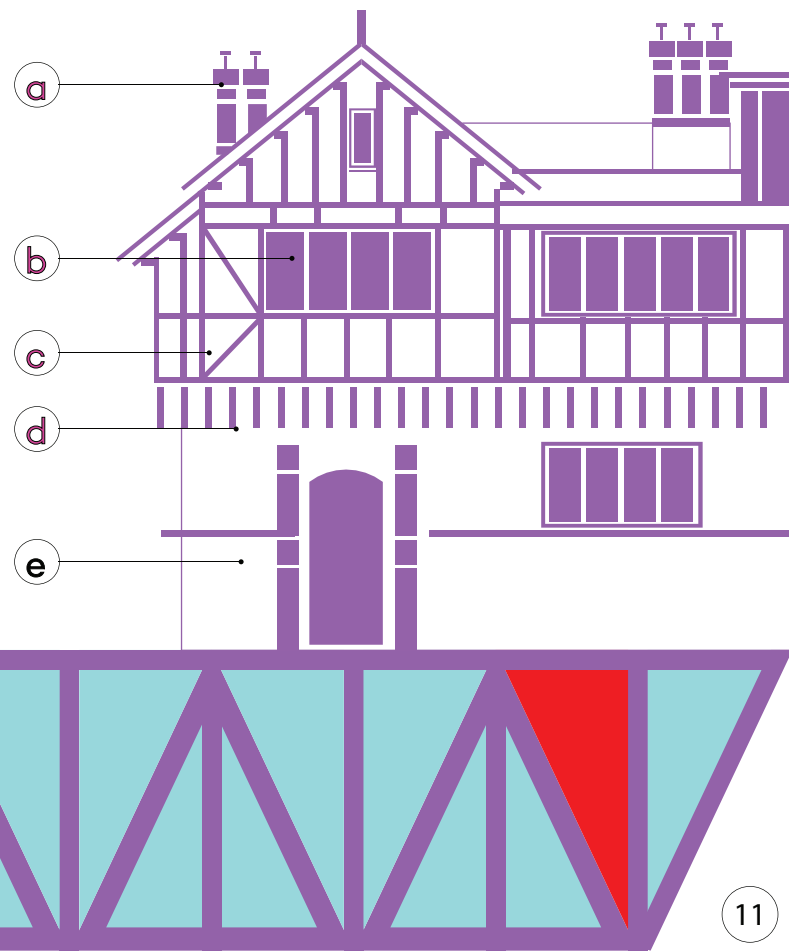
arhitect: arh. Enzo Canella

funcțiune: muzeu

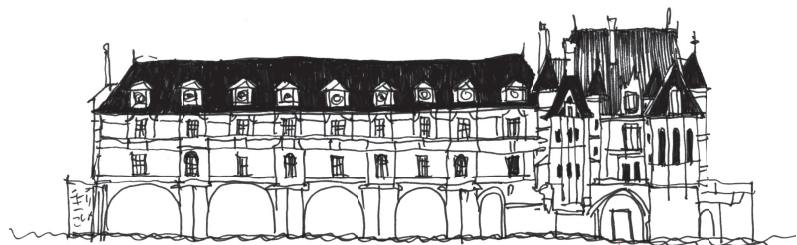
adresa: Str. Doctor Nicolae Minovici 3

legendă

- Ⓐ coșuri din cărămizi așezate decorativ
- Ⓑ numeroase ferestre înguste, alăturate
- Ⓒ structură FACHWERCK - structură de lemn și umplutură de cărămidă
- Ⓓ diferențiere între etaje
- Ⓔ parter din cărămidă aparentă



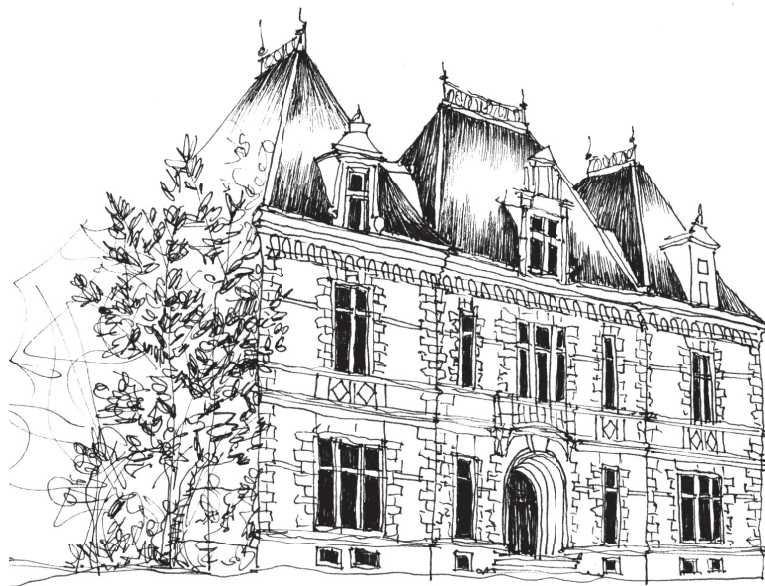
4 RENĂȘTERE FRANCEZĂ



Chateau (castelul) de Chenonceau, Franța



Chateau (castelul) de Beaugard, Franța



perspectivă de pe Bd. Dacia

Institutul Francez

an construcție: 1907-1909

arhitect: arh. Oskar Maugsch

funcțiune: centru cultural

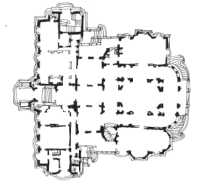
adresa: Bd. Dacia 77

4 RENĂȘTERE FRANCEZĂ

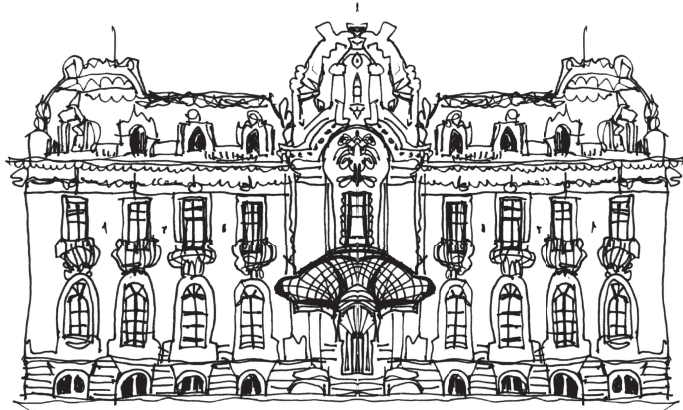
legendă

- Ⓐ acoperiș înalt, închis la culoare
- Ⓑ lucarne cu frontoane și turnulețe decorative
- Ⓒ bosaje pe muchiile volumelor
- Ⓓ registre marcate pe fațadă (orizontalitate)
- Ⓔ arhitectură simplificată

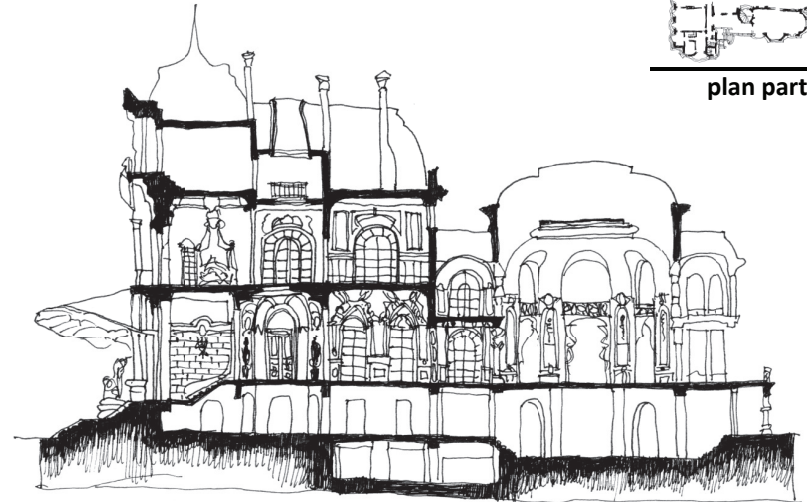




plan parter



fațadă principală



secțiune longitudinală



Grand Palais, Paris, Franța

Palatul Cantacuzino
Muzeul Național George Enescu

an construcție: 1898-1906

arhitect: arh. I.D. Berindey

funcțiune: reședință, acum muzeu

adresa: Calea Victoriei 141

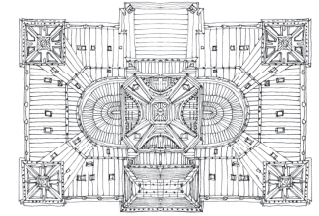
+elemente ART-NOUVEAU

legendă

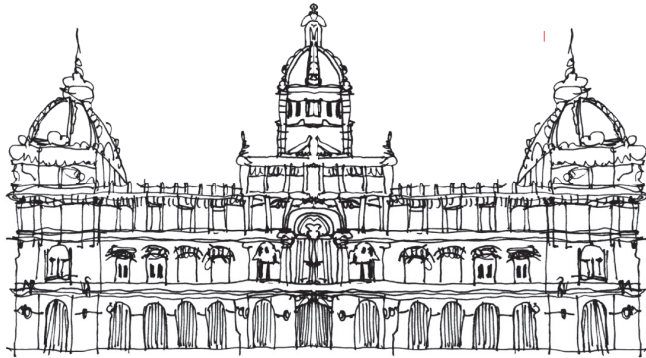
- Ⓐ clădire grandioasă
- Ⓑ arcade decorate
- Ⓒ sculpturi spectaculoase
- Ⓓ mix între elemente preluate de la greci, romani, din Renaștere sau Baroc
- Ⓔ copertină deasupra intrării cu elemente Art Nouveau



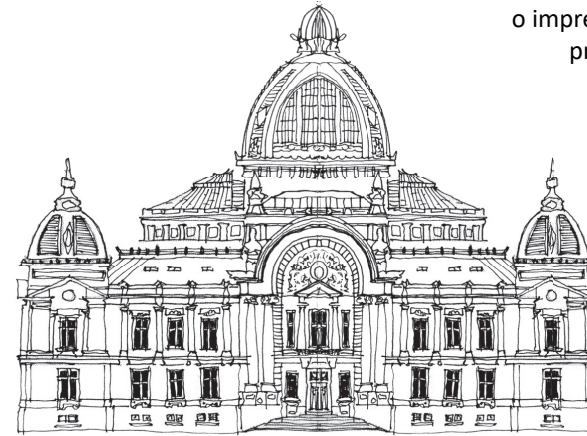
ECLECTIC + RENASTERE



acoperiș
o impresionantă tehnică de
prelucrare a metalului



Palacio Municipal de La Coruña, Spania



fațadă principală

Palatul CEC

an construcție: 1897 - 1900

arhitect: arh. Paul Gottereau, execuția arh. Ion Socolescu

funcțiune: instituție financiară

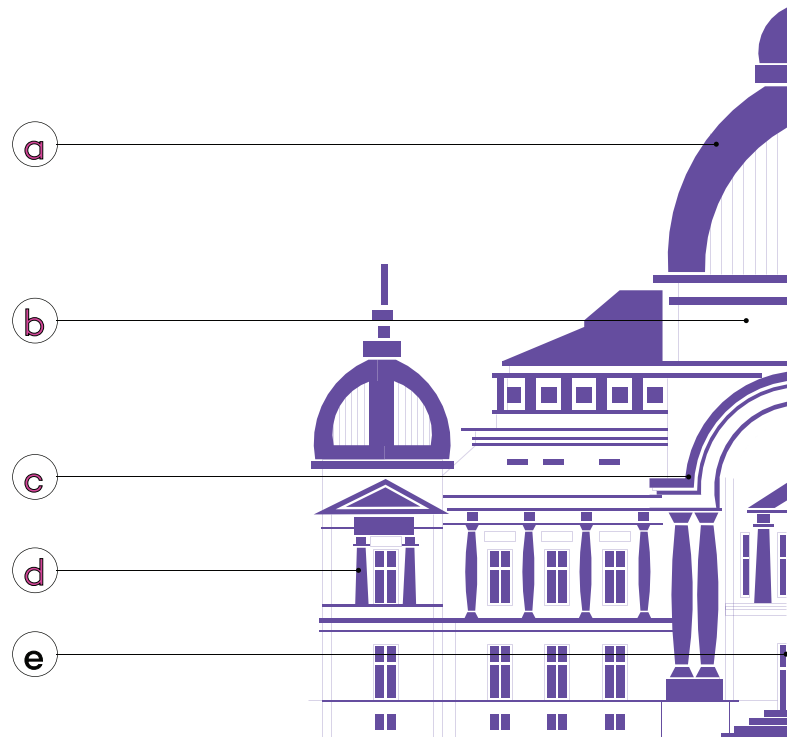
adresa: Calea Victoriei 13

INFO: inspirație pentru multe clădiri din București, chiar și case

ECLECTIC +RENAȘTERE

legendă

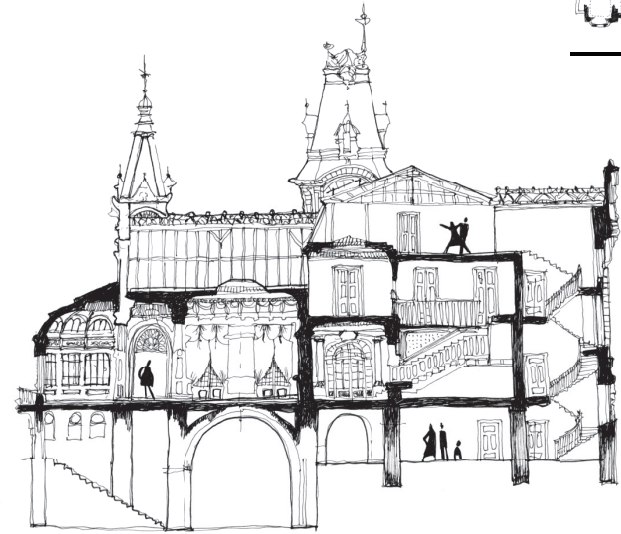
- Ⓐ cupole de sticlă de inspirație renașcentistă
- Ⓑ monumentalitate
- Ⓒ arc susținut de coloane
- Ⓓ frontoane, coloane și capiteluri
- Ⓔ simetrie



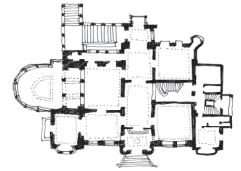
ECLECTIC



fațadă principală



secțiune longitudinală



plan parter

Palatul Kretzulescu

Centrul UNESCO pentru învățământul superior CEPES

an construcție: 1902 - 1906

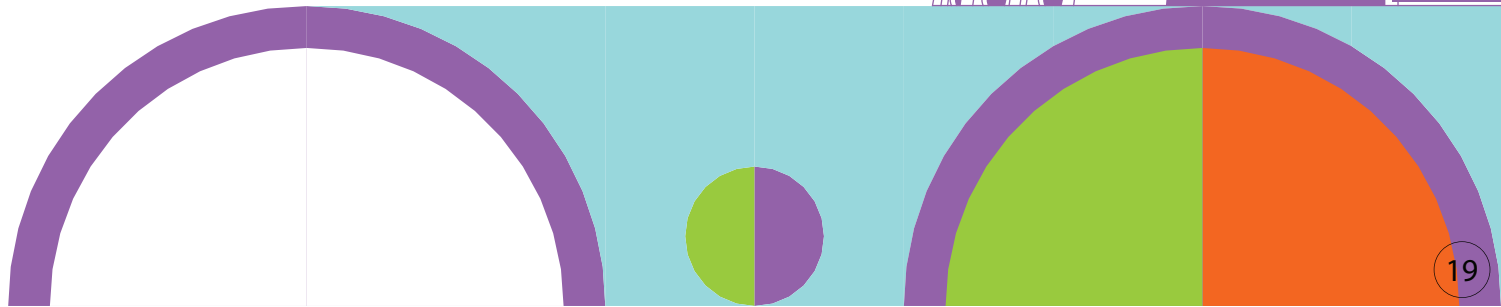
arhitect: arh. Petre Antonescu

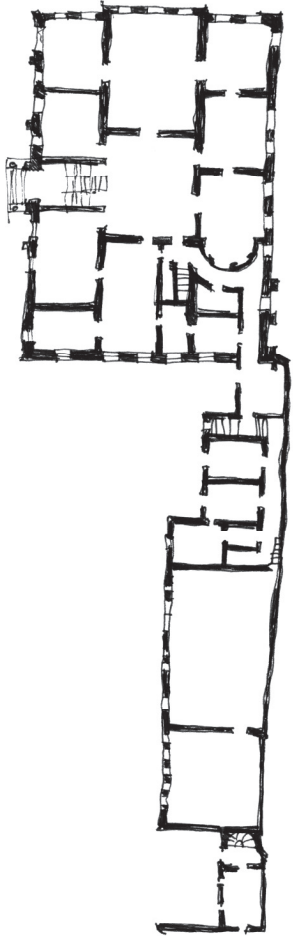
funcțiune: reședință, apoi muzeu, acum instituție

adresa: Str. Stirbei Vodă 39

legendă

- Ⓐ combină elemente din mai multe stiluri
- Ⓑ lucrări decorate și acoperiș cu lucrătură metalică
- Ⓒ fațadă texturată
- Ⓓ arcade
- Ⓔ seră cu detalii bogate





plan parter - casă desfășurată de-a lungul curții, denumită și casă „vagon”. Terenurile fiind înguste, acest tip de construcții le-au permis oamenilor să -și construiască locuințe cu mai multe încăperi. Intrarea se face prin laterala casei, cum vei vedea la multe case din București (fațade la stradă fără ușă).



fațadă dinspre stradă

Casa Florescu Manu

an construcție: început de secol XIX

arhitect: -

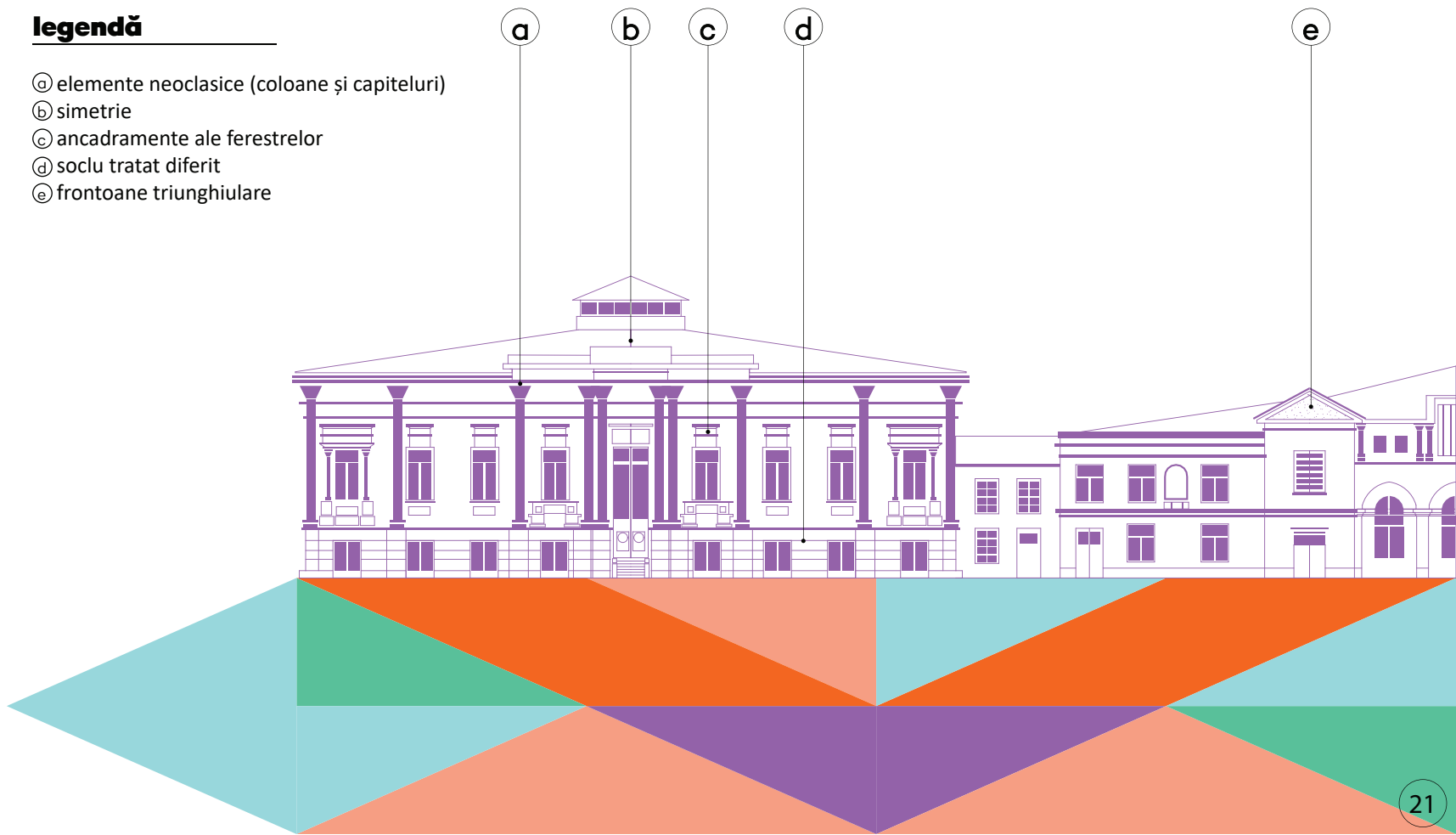
funcțiune: locuință individuală

adresa: Calea Victoriei 192

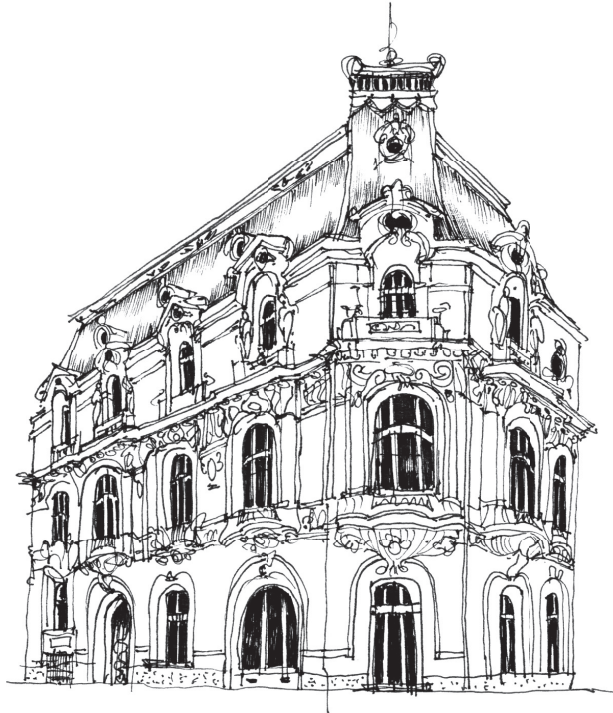
ECLECTIC

legendă

- Ⓐ elemente neoclasiche (coloane și capiteluri)
- Ⓑ simetrie
- Ⓒ ancadramente ale ferestrelor
- Ⓓ soclu tratat diferit
- Ⓔ frontoane triunghiulare



NEOBAROC + ART NOUVEAU



vedere dinspre stradă



detaliu balcon

Casa Mița Bibiclista

an construcție: 1900-1910

arhitect: arh. Nicolae C. Mihăescu

funcțiune: locuință

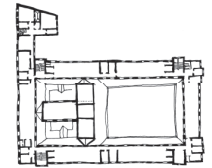
adresa: Str. Biserica Amzei 9, Str. Christian Tell 11

NEOBAROC + ART NOUVEAU

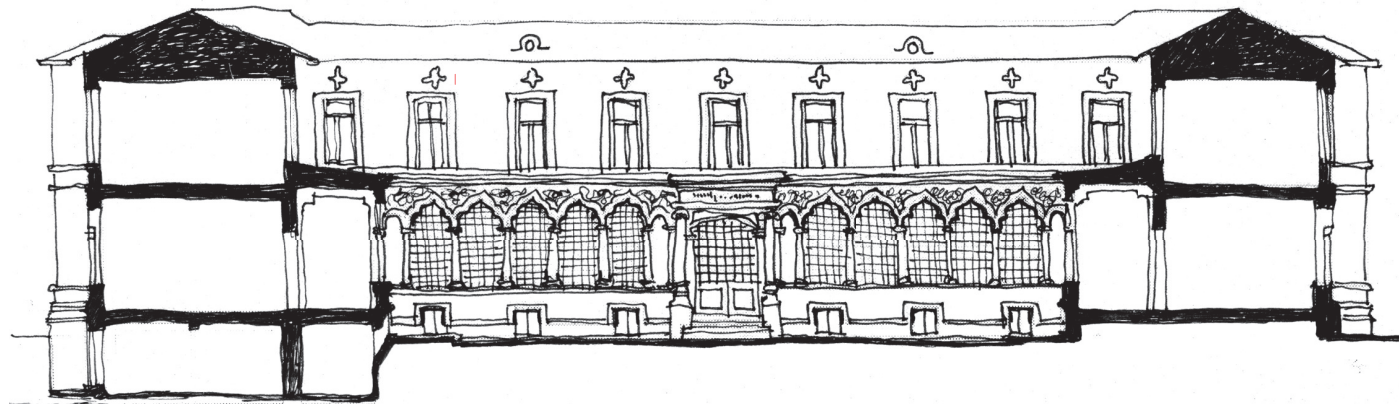
legendă

- Ⓐ acoperiș cu lucarne rotunde, decorate
- Ⓑ frontoane arcuite decorate
- Ⓒ etaje evidențiate prin decorațiuni
- Ⓓ basoreliefuli cu elemente florale
- Ⓔ balcoane cu heruvimi, lei și cupidonii

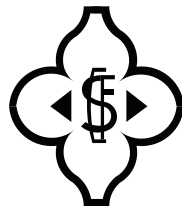




plan parter



secțiune și fațadă din curte



Colegiul Școala Centrală (Școala Centrală de Fete)

an construcție: 1890

arhitect: arh. Ion Mincu

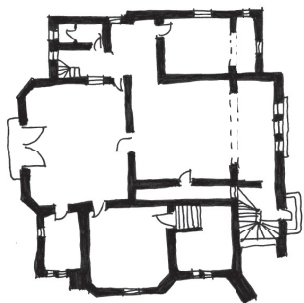
funcțiune: școală

adresa: Str. Icoanei 1-3

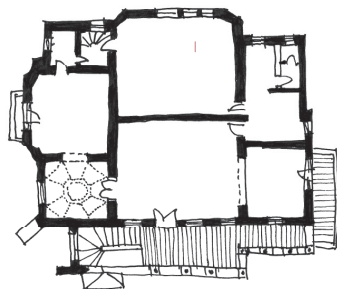
legendă

- Ⓐ decorațiuni de ceramică glazurată colorată
- Ⓑ scris decorativ
- Ⓒ ancadramente decorate
- Ⓓ coloane și capiteluri decorate
- Ⓔ intrare marcată de un fronton și coloane





plan parter



plan etaj



secțiune și fațadă din curte

Muzeul de Artă Populară Dr. Nicolae Minovici

an construcție: 1905

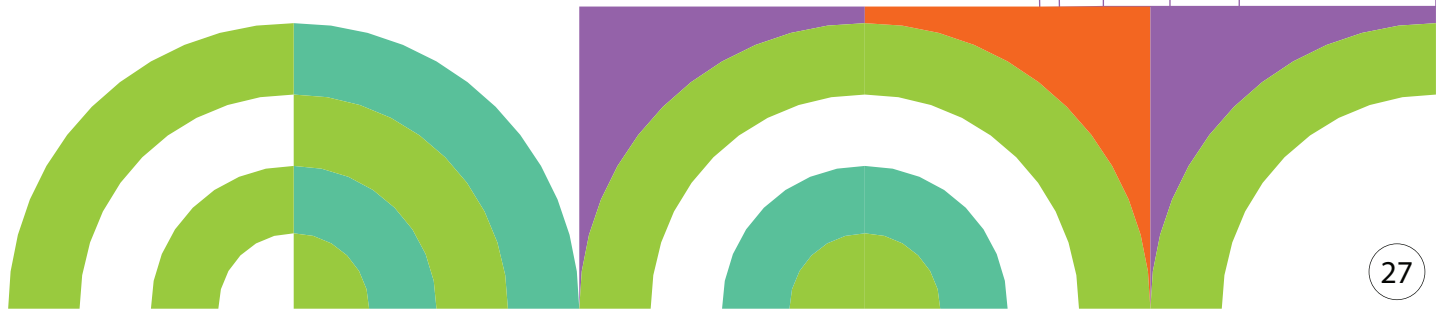
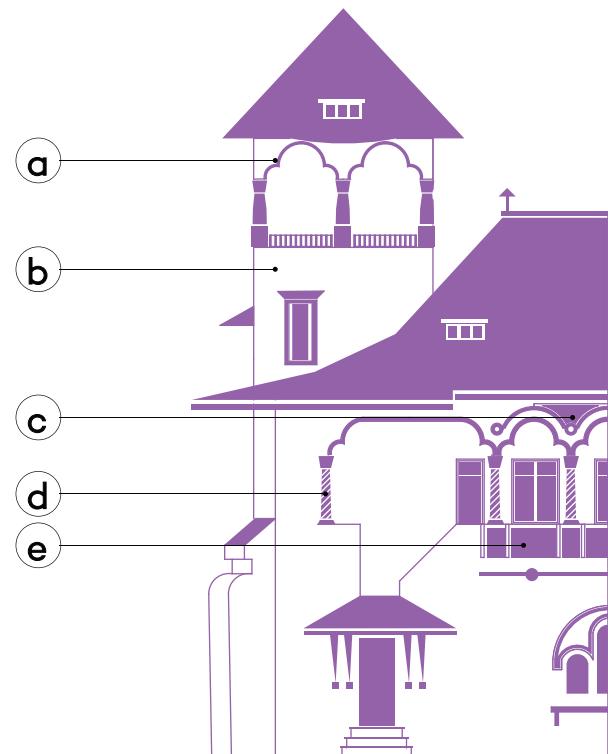
arhitect: arh. Cristofi Cerchez

funcțiune: muzeu

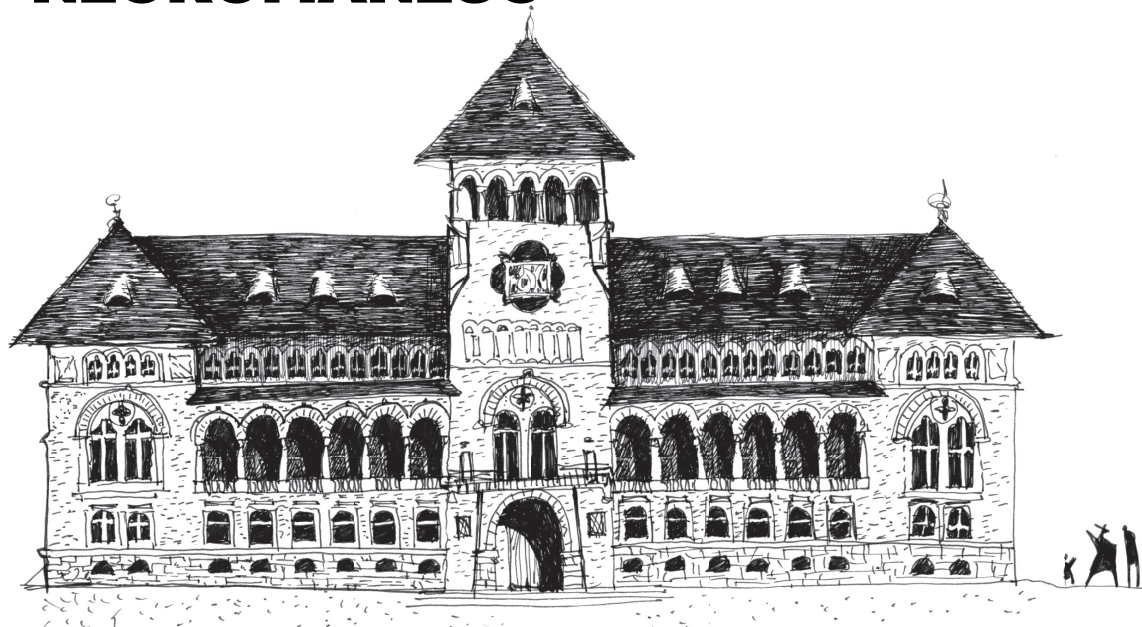
adresa: Str. Dr. Nicolae Minovici 1

legendă

- Ⓐ arc trilobat (arc format din 3 părți)
- Ⓑ turn cu logie
- Ⓒ decorațiuni bogate în relief
- Ⓓ coloane cu fus îngroșat și capiteluri decorate
- Ⓔ logie cu parapet decorat



NEOROMÂNESC



fațadă principală



palatul Mogoșoaia, România -
arhitectură brâncovenească

Muzeul Țăranului Român

an construcție: 1912-1938

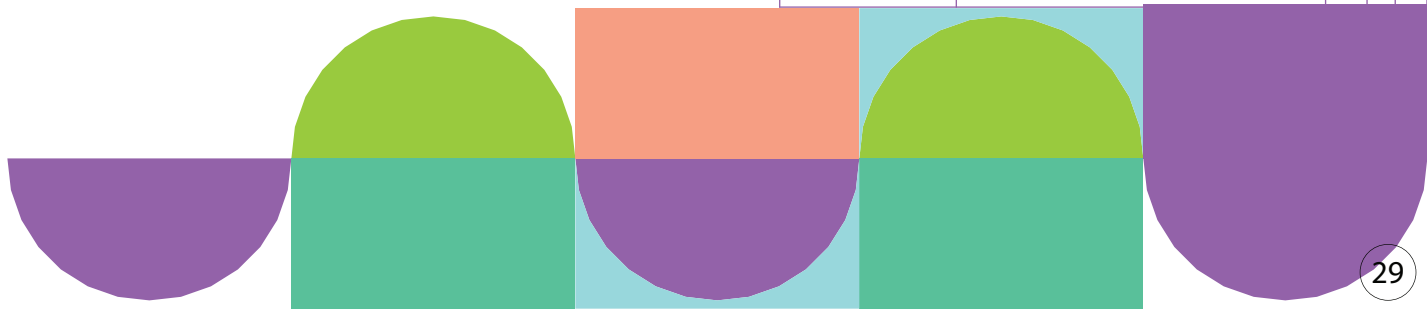
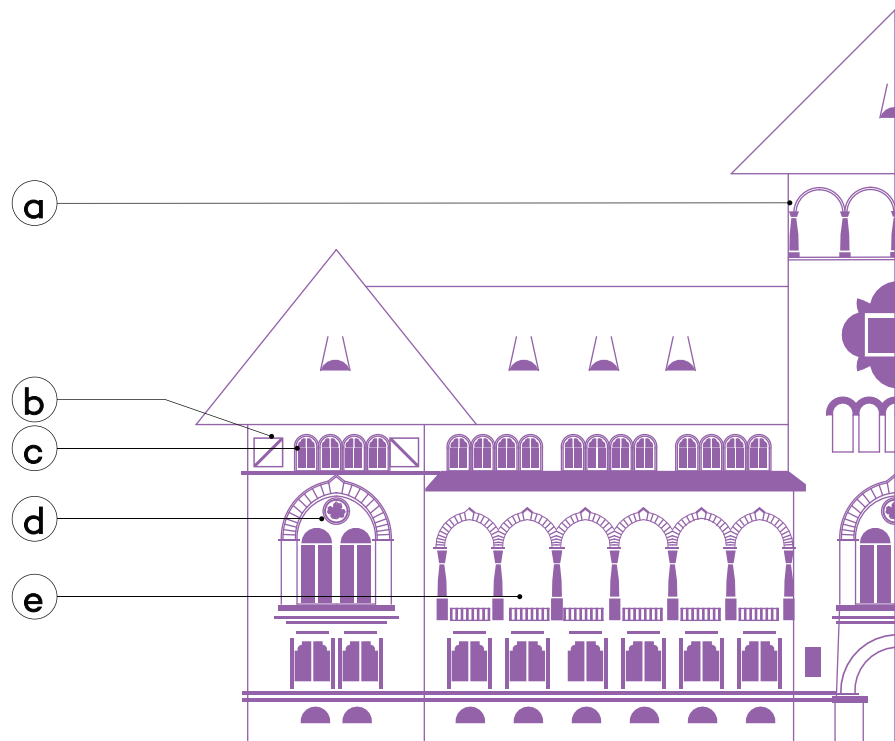
arhitect: arh. Nicolae Ghika-Budești

funcțiune: muzeu

adresa: Șos. Kiseleff 1

legendă

- Ⓐ foișor (cu trimitere la clopotnițele vechilor mănăstiri)
- Ⓑ decorațiuni din cărămidă inserate
- Ⓒ arc trilobat (arc format din 3 părți)
- Ⓓ elemente traforate
- Ⓔ logie cu coloane, arcade și parapet decorat





fațadă secundară



fațadă principală

Casă pe Strada Eremia Grigorescu

an construcție: perioada interbelică

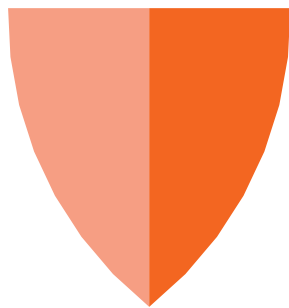
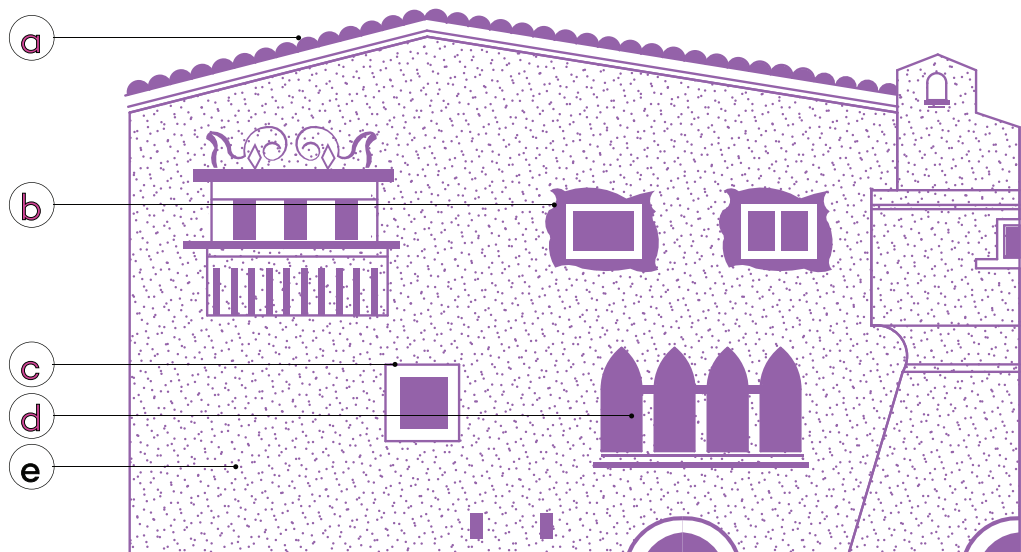
arhitect: -

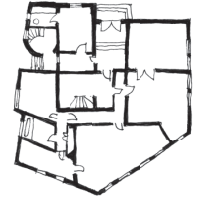
funcțiune: reședință ambasador

adresa: Str. Eremia Grigorescu

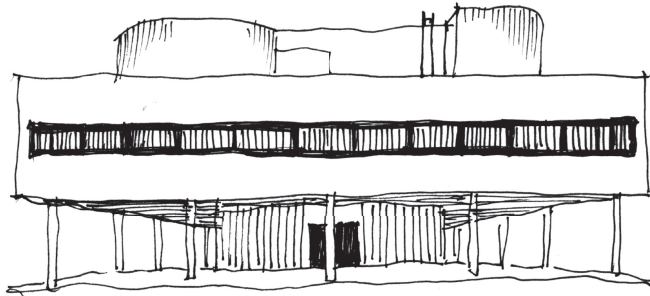
legendă

- Ⓐ acoperiș în două ape cu olane
- Ⓑ ancadramente decorative
- Ⓒ goluri „împușcate” pe fațadă
- Ⓓ arce frânte pe coloane (dar și arce rotunjite)
- Ⓔ tencuială texturată

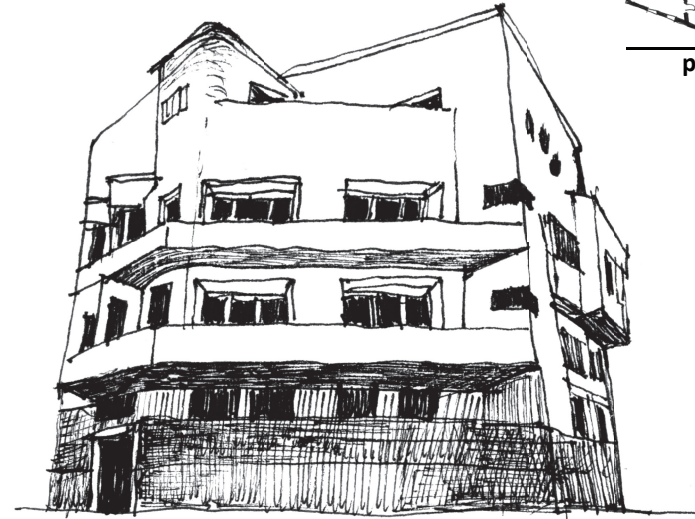




plan parter



Villa Savoye, Franța



vedere dinspre stradă

Imobilul Solly Gold

an construcție: 1934 - 1936

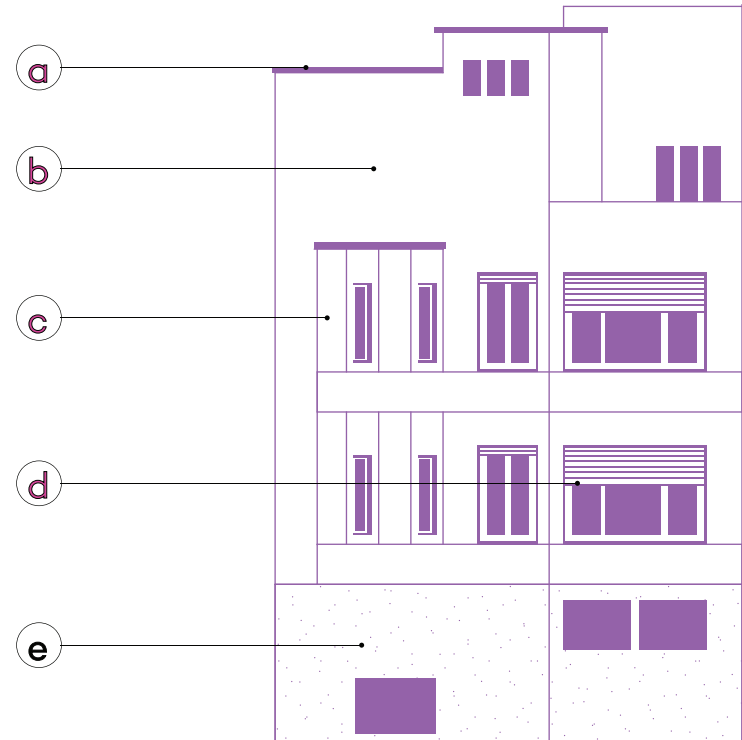
arhitect: arh. Marcel Iancu

funcțiune: mic imobil de apartamente

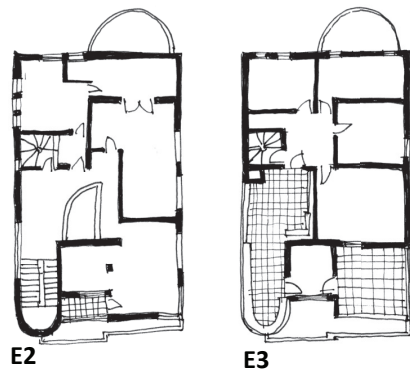
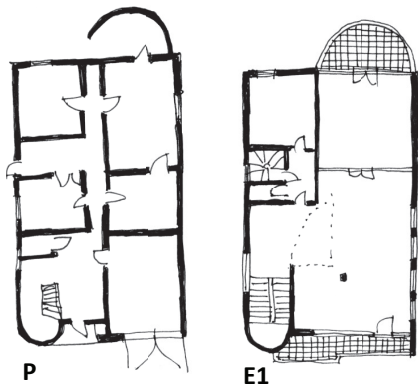
adresa: Bd. Hristo Botev 34

legendă

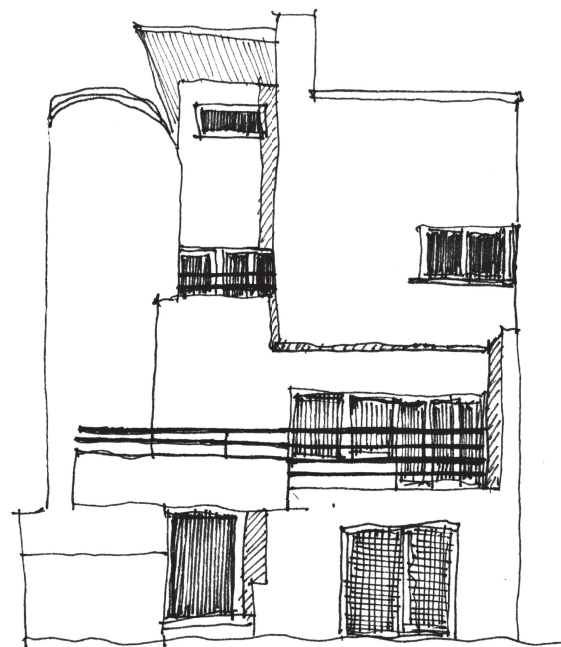
- Ⓐ acoperiș în terasă (plat)
- Ⓑ volume simple alăturate, fără decorații
- Ⓒ volume triunghiulare adăugate pe fațadă
- Ⓓ ferestre dreptunghiulare fără încadramente, cu obloane de lemn
- Ⓔ soclu cu un finisaj diferit față de restul fațadei



MODERNISM (cubism)



planuri etaje



vedere dinspre stradă

Casa Juster

an construcție: 1931

arhitect: arh. Marcel Iancu

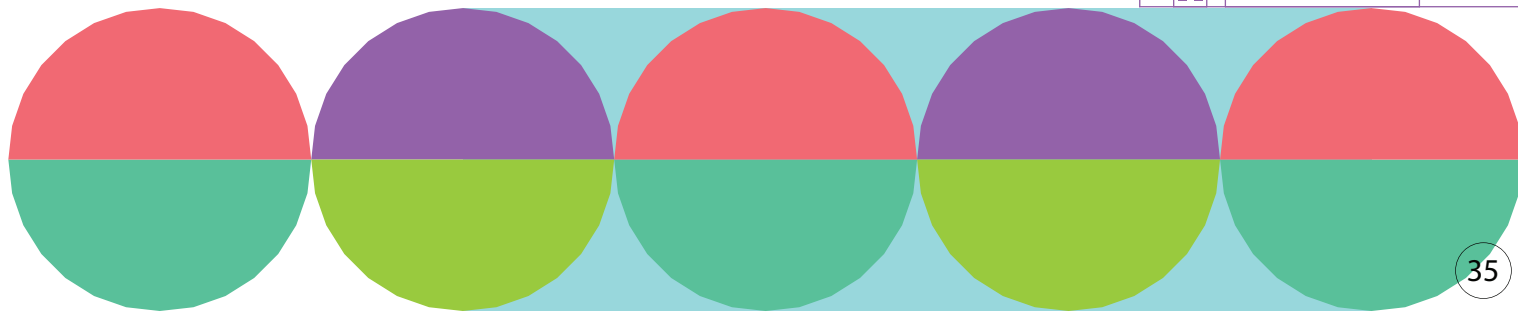
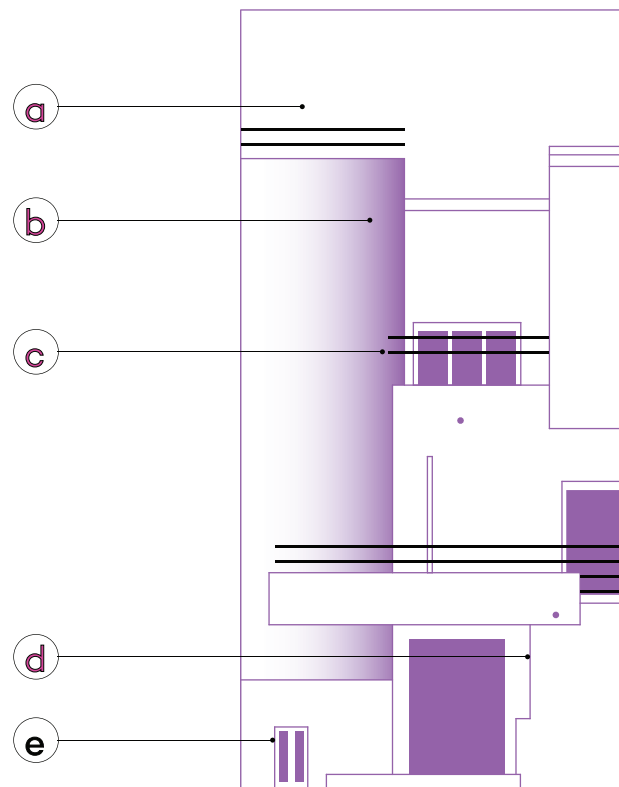
funcțiune: locuință individuală

adresa: Str. Silvestru 75

MODERNISM (cubism)

legendă

- Ⓐ volume simple alăturate, fără decorații
- Ⓑ corp cilindric, fără ferestre
- Ⓒ balustradă liniară simplă, neagră
- Ⓓ decupaje
- Ⓔ tencuială albă



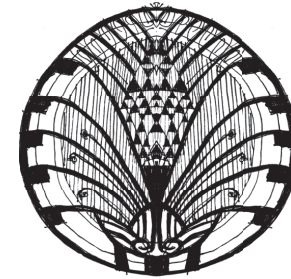
ART DECO



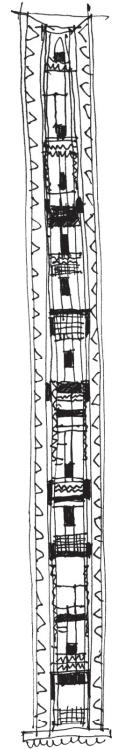
perspectivă de la nivelul străzii



detaliu decorații



detaliu hublou



detaliu fereastră
întă turn

Clădirea ARCUB

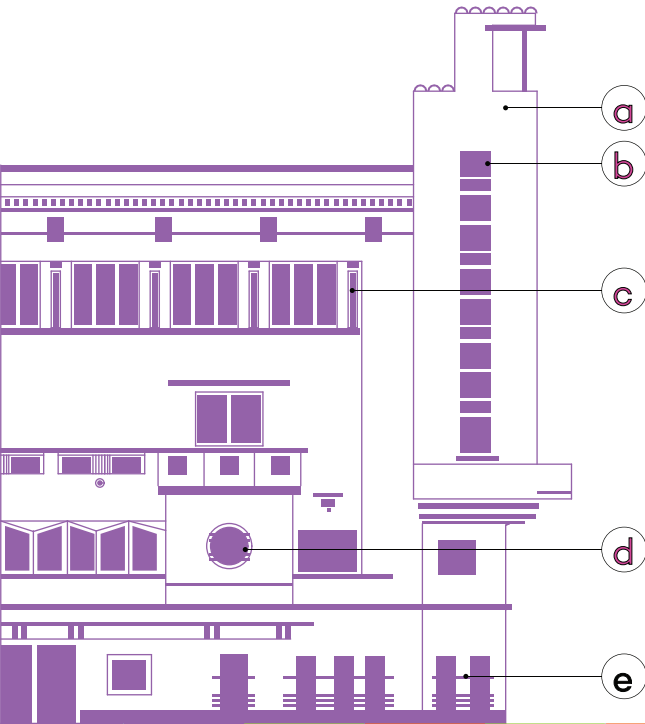
an construcție: 1932-1934

arhitect: arh. Ioan C. Roșu Radu Culcer

funcțiune: centru cultural și administrativ

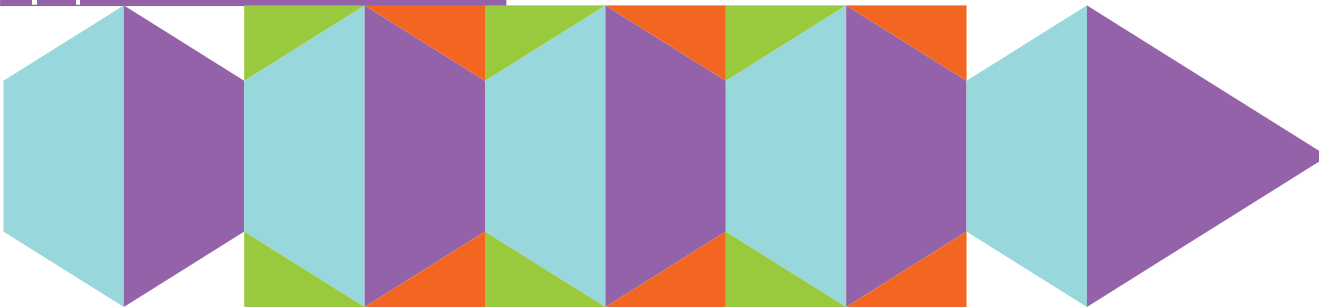
adresa: Str. Batiștei 14

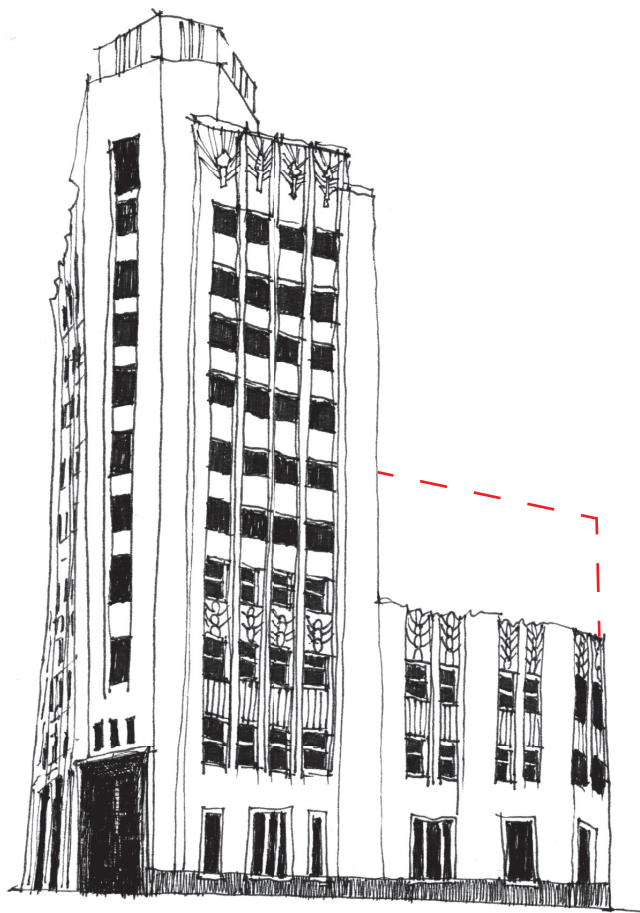
ART DECO



legendă

- Ⓐ volum de colț mai înalt decât restul clădirii
- Ⓑ fereastră înaltă pe volumul înalt
- Ⓒ elemente decorative geometrizate
- Ⓓ ferestre rotunde (hublouri)
- Ⓔ elemente metalice negre





perspectivă de la nivelul străzii,
înainte de consolidare

Clădirea a suferit modificări de-a lungul timpului. I-au fost adăugate două etaje, ornamentele s-au aplatizat din cauza adăugării unei îmbrăcăminți din beton pe exterior, în timpul consolidărilor.

Palatul Telefoanelor

an construcție: 1929-1934

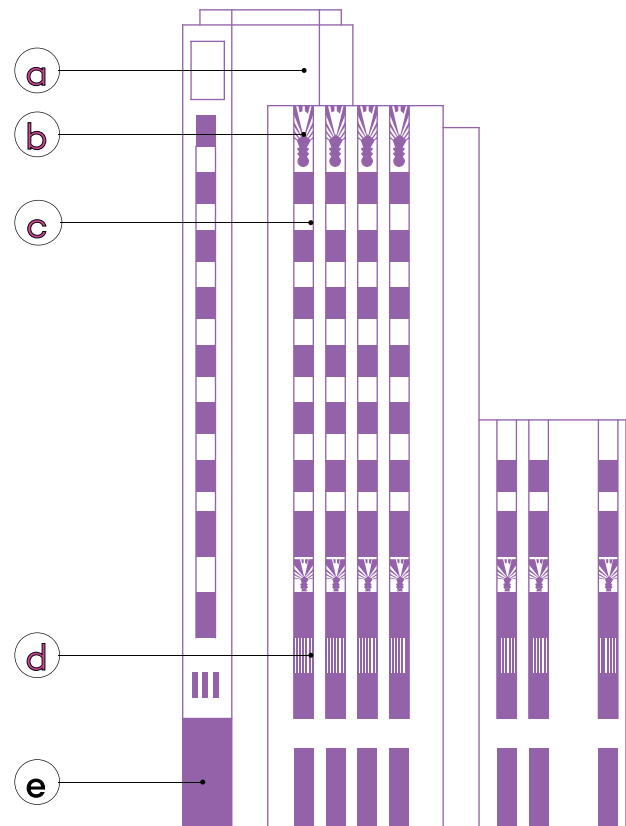
arhitect: arh. Louis S. Weeks; arh. Edmond van Saanen Algi

funcțiune: clădire de birouri

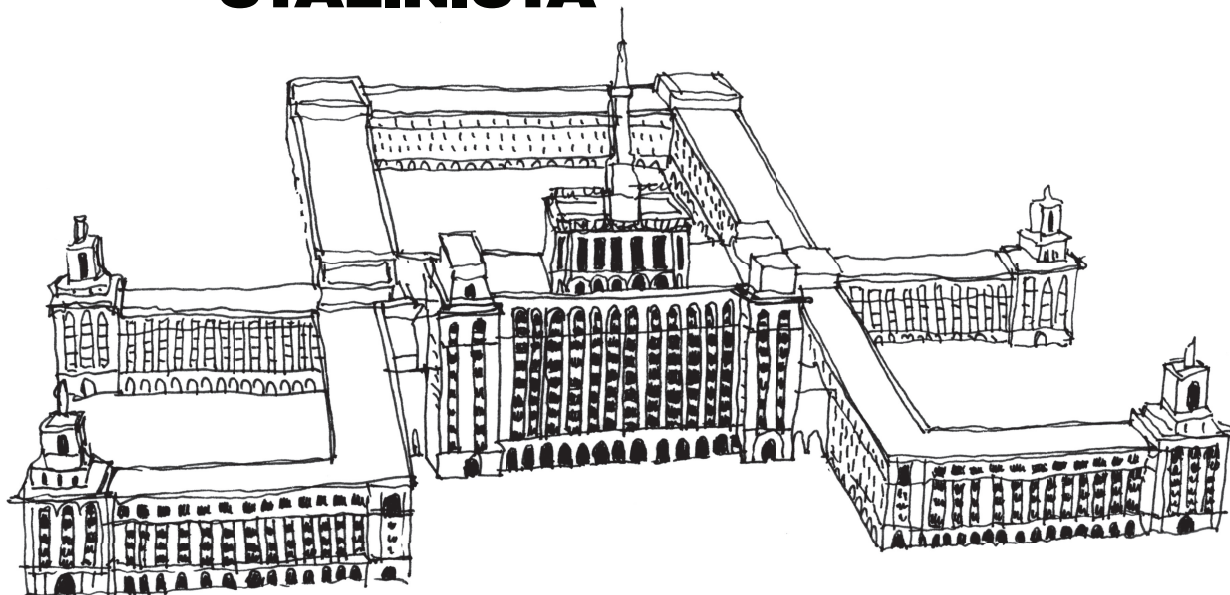
adresa: Calea Victoriei 37

legendă

- Ⓐ volum de colț mult mai înalt decât restul clădirii
- Ⓑ elemente decorative vegetale geometrizzate
- Ⓒ elemente decorative verticale => verticalitate
- Ⓓ decorațiuni geometrice
- Ⓔ elemente cromate pe ușa de acces



ARHITECTURĂ STALINISTĂ



perspectivă aeriană

Casa Presei Libere

an construcție: 1952-1956

arhitect: arh. Nicolae Bădescu, arh. Horia Maicu

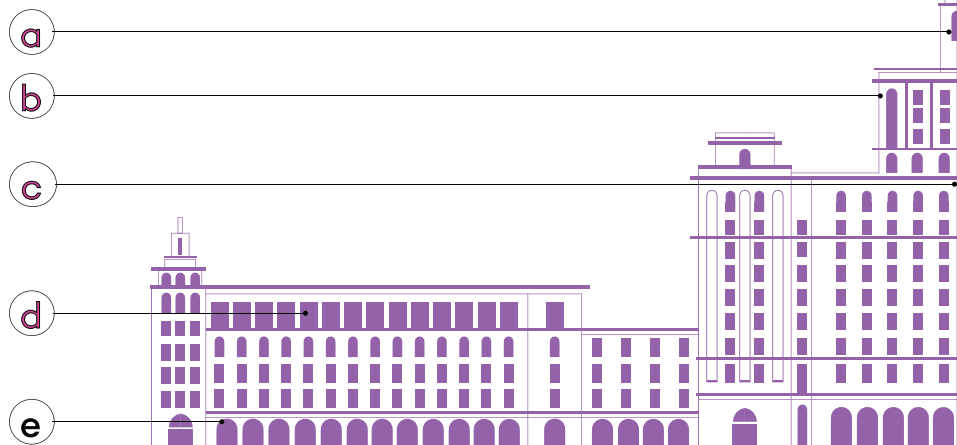
funcțiune: sedii ziare + bursa

adresa: Piața Presei Libere 1

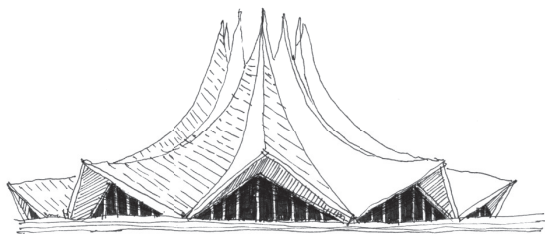
ARHITECTURĂ STALINISTĂ

legendă

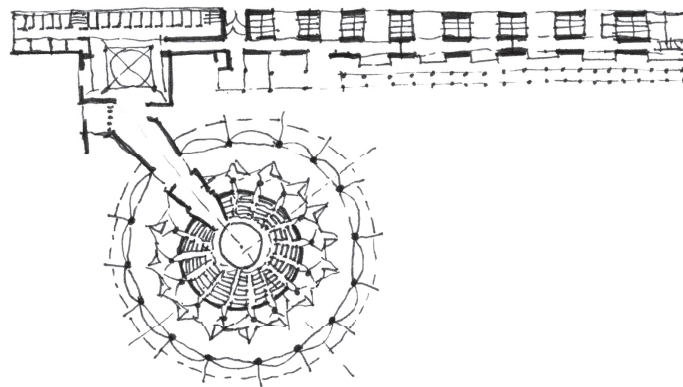
- Ⓐ arhitectură tip „tort” (etaje din ce în ce mai mici)
- Ⓑ ierarhie a volumelor
- Ⓒ simetrie și monumentalitate
- Ⓓ balcoane cu coloane și capiteluri
- Ⓔ portic cu arcade



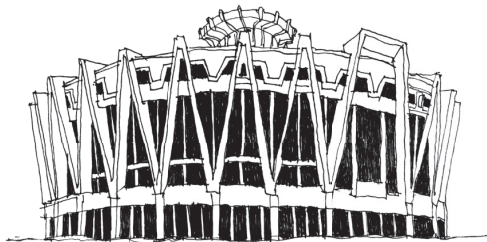
MODERNISM POSTBELIC



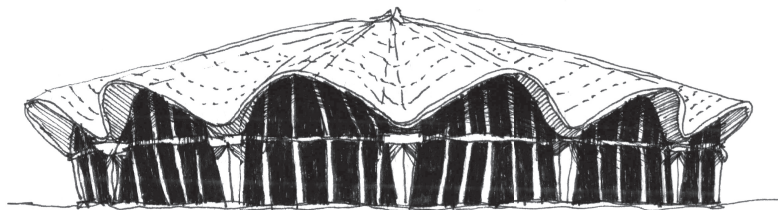
Tempodrom, Berlin, Germania



plan corp central + anexe



Cercul din Chișinău, Moldova



vedere dinspre aleea principală

Cercul Metropolitan București

an construcție: 1960–1961

arhitect: arh. Nicolae Porumbescu

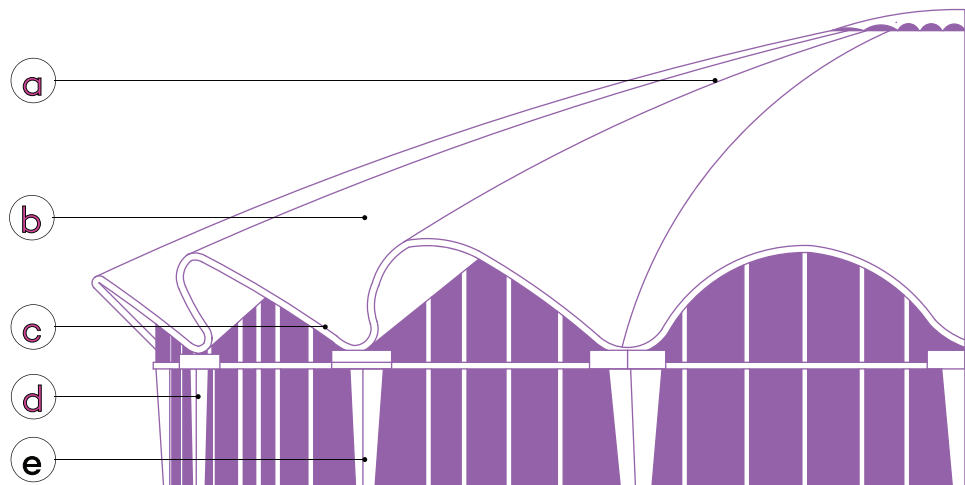
funcțiune: circ

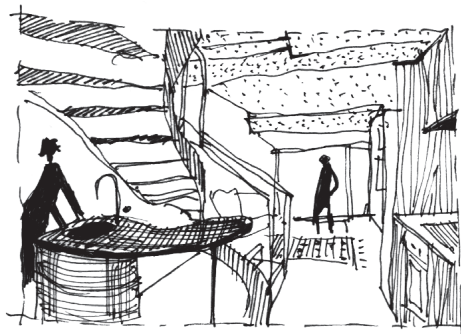
adresa: Aleea Cercului 15

MODERNISM POSTBELIC

legendă

- Ⓐ forme curbe (inspirație=cortul din pânză al circului ambulat)
- Ⓑ „pălărie” din beton turnat
- Ⓒ forme neobișnuite, impresionante
- Ⓓ materiale noi: beton aparent, suprafețe mari vitrate
- Ⓔ înlăturarea oricăror elemente stilistice „inutile”





interior apartament *duplex* (pe două etaje)



plan etaj 5

perspectivă de pe strada Dogarilor

Imobil de locuințe "Urban Spaces 1"

an construcție: 2011-2014

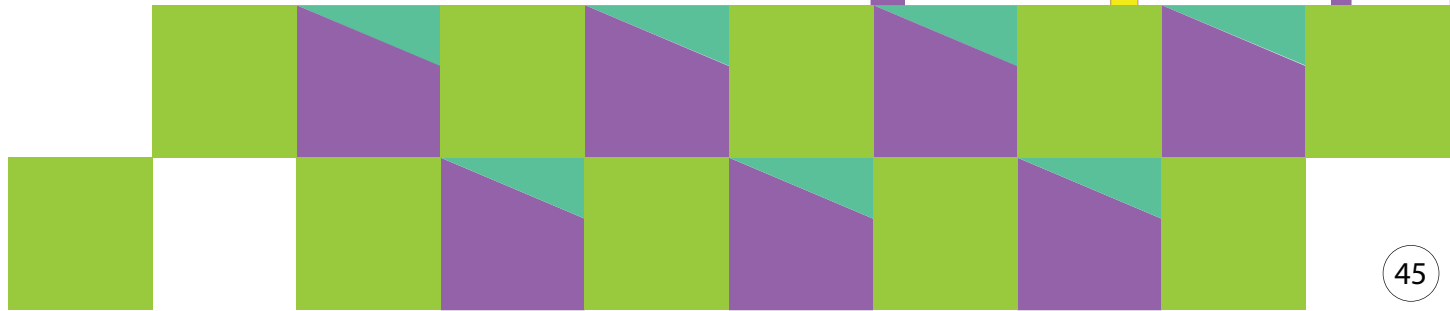
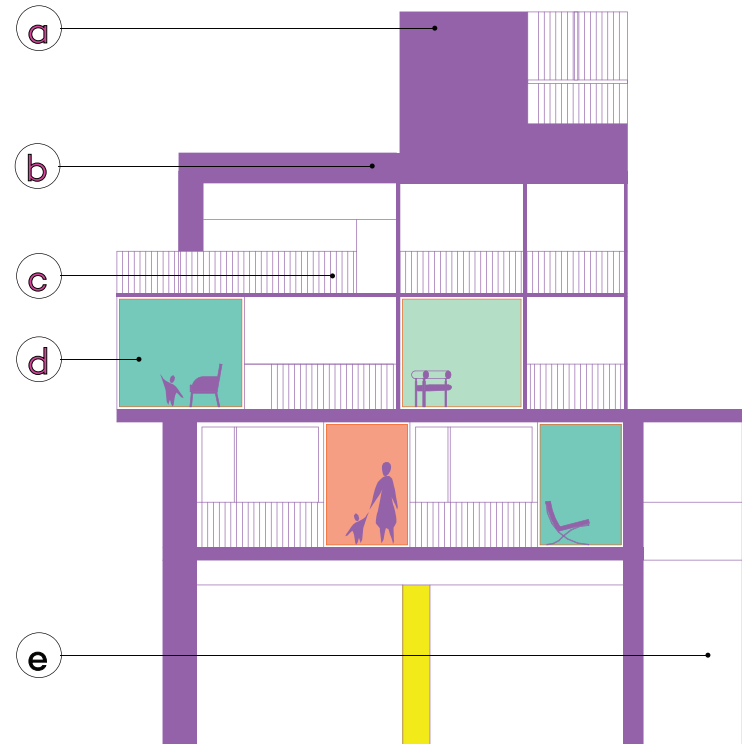
arhitect: ADNBA - birou arhitectură

funcțiune: imobil de locuințe

adresa: Str. Dogarilor 26-30

legendă

- Ⓐ locuințe pe verticală (blocuri), ca răspuns la densificarea orașelor
- Ⓑ volume jucate, așezate unele peste celelalte (aspect de colaj)
- Ⓒ tranparențe prin sticlă sau grilaje deschise la culoare
- Ⓓ ferestre mari, sticlă semi-colorată
- Ⓔ parter transparent, cu spații comerciale, deschis către oraș





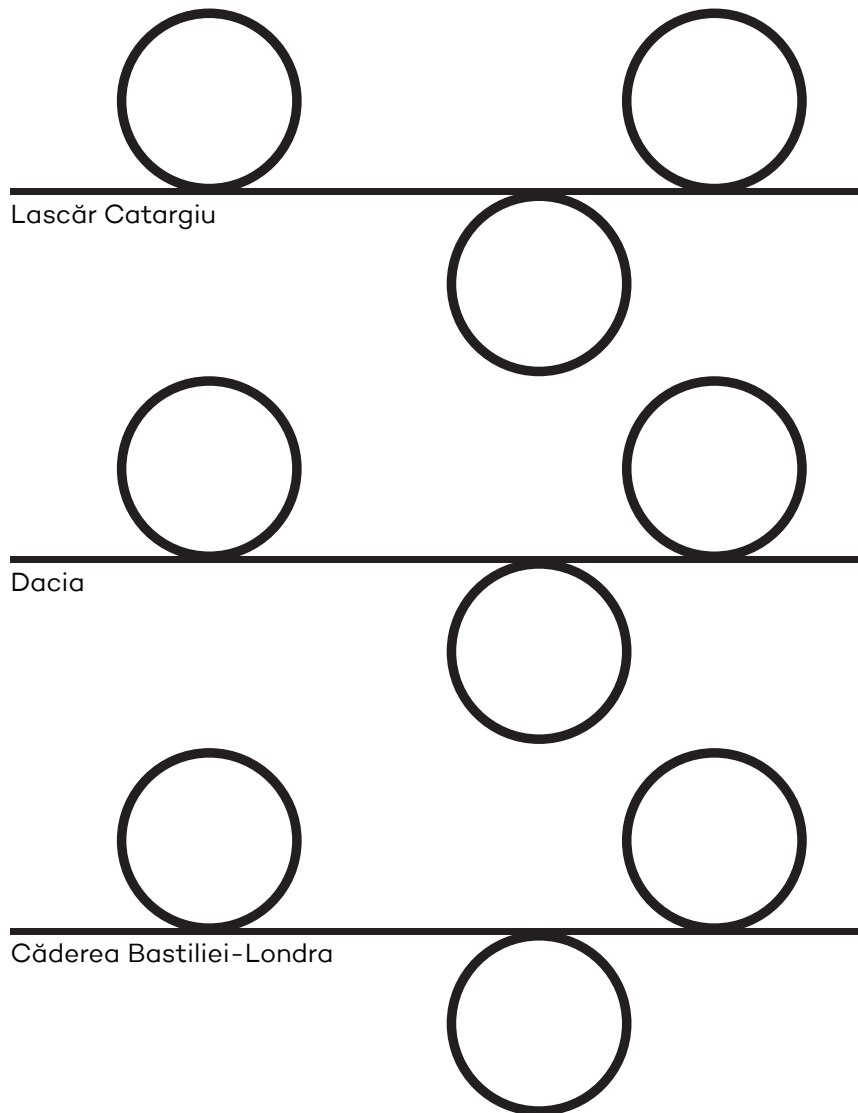
4

provocări

provocare 01.

Într-o dimineață de duminică, trezește-te mai devreme și pornește într-o călătorie. Printează schemele alăturate sau redese-nează-le pe un carnețel, urcă-te pe bicicletă și pornește înspre Piața Romană. De aici, vei putea merge în 3 direcții. Bd. Lascăr Catargiu, Bd. Dacia și Str. Căderea Bastiliei (apoi în continuare pe Str. Londra). Pe fiecare dintre cele 3 străzi, alege 3 case pe care să le studiezi. Încearcă să găsești unele diferite ca stil. Privește atent ferestrele, decorațiile, proporțiile, materialele folosite, texturile fațadei. Notează-le pe toate în jurul cercurilor. Iar în cerc, realizează o schiță rapidă a casei respective.

Notează și ce îți place și ce nu îți place la casă, ce ai vrea să schimbi sau să păstrezi.



provocare 01.

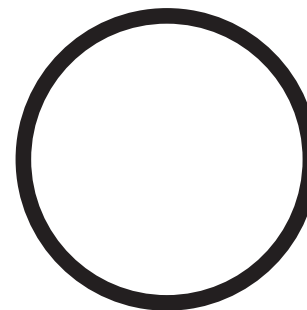
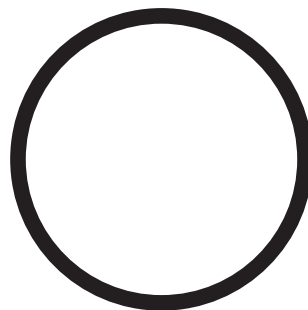
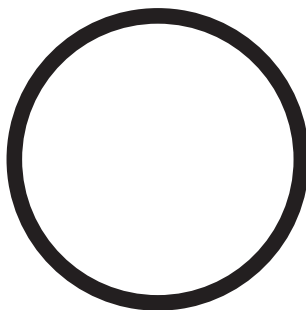
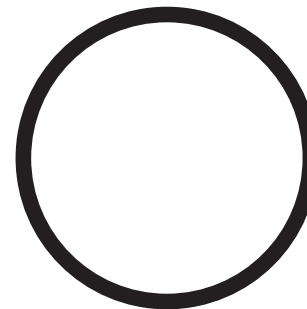
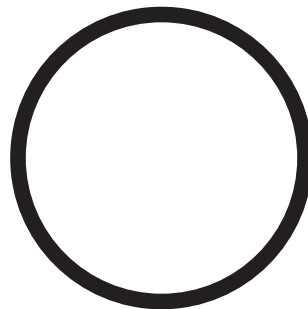
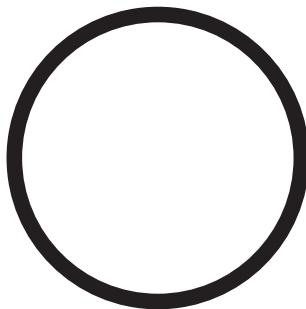
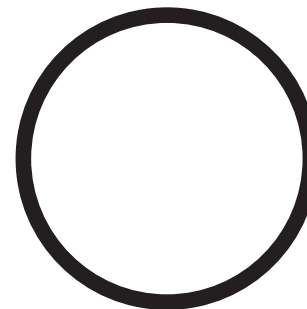
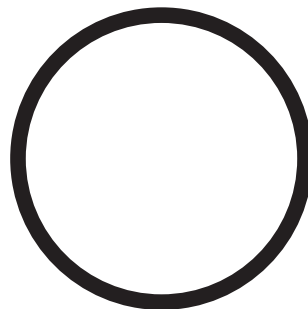
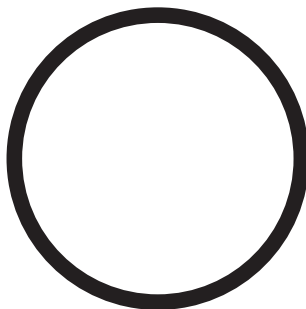
LOC PENTRU SCHIȚE ȘI NOTE

provocare 02.

Alege o casă din București. Orice casă îți place ție. Te poți plimba prin zona Dumbrava Roșie, Polonă, centrul istoric, orice zonă din București bogată în bijuterii arhitecturale. Alege una. Știm că este greu, dar poți repeta exercițiul ori de câte ori îți dorești. Acum că ai ales, este timpul să desenezi.

Completează în cercurile alăturate câte un element al casei care ți-a plăcut. Întreabă-te:

- de ce m-a atras acest element?
- din ce material este făcut?
- cum a fost el realizat?
- cum ajută el în crearea fațadei?
- care este rolul lui?
- cum ar arăta casa fără el?



provocare

02.

LOC PENTRU SCHIȚE ȘI NOTE

provocare 03.

Spune povestea unei case!

Din nou, ești provocat să-ți alegi o casă.

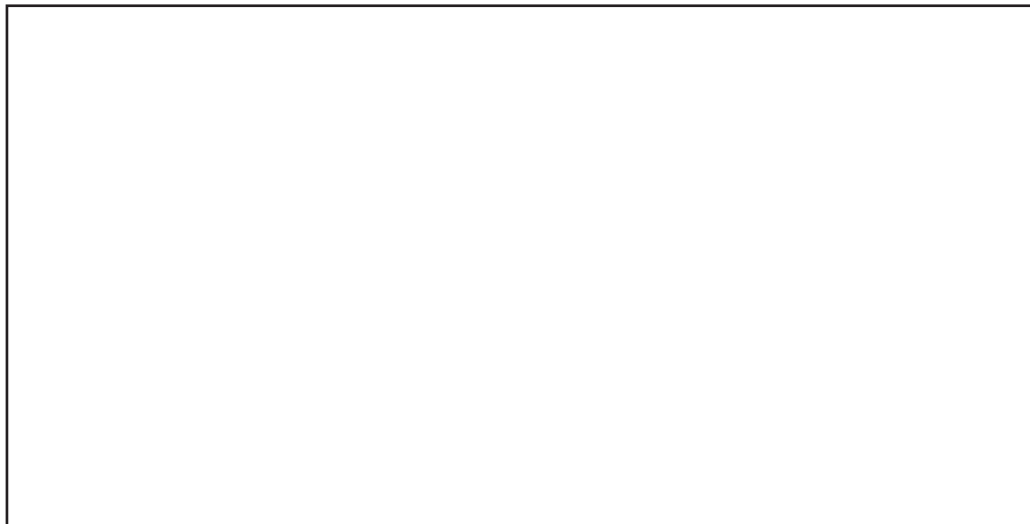
Uite-te bine la ea, încearcă să vezi dincolo de pereți. Oare cum arată interiorul?

Te invităm să desenezi în chenarul alăturat cum crezi că arată interiorul casei respective.

Imaginează-ți că intri în casă. Ce vezi? Ești într-un hol sau ai intrat direct într-o cameră? O mai fi și altă intrare în casă? Unde este baia? Unde este bucătăria? Dar dormitoarele, unde sunt? Trece-le pe toate pe plan și vezi cum arată.

Poți realiza apoi și o machetă.

Dar oare cine locuiește acum acolo? Sau cine a locuit? Creează povestea oamenilor care au trăit acolo, ca un fel de arbore genealogic al casei.



plan casă

poveste

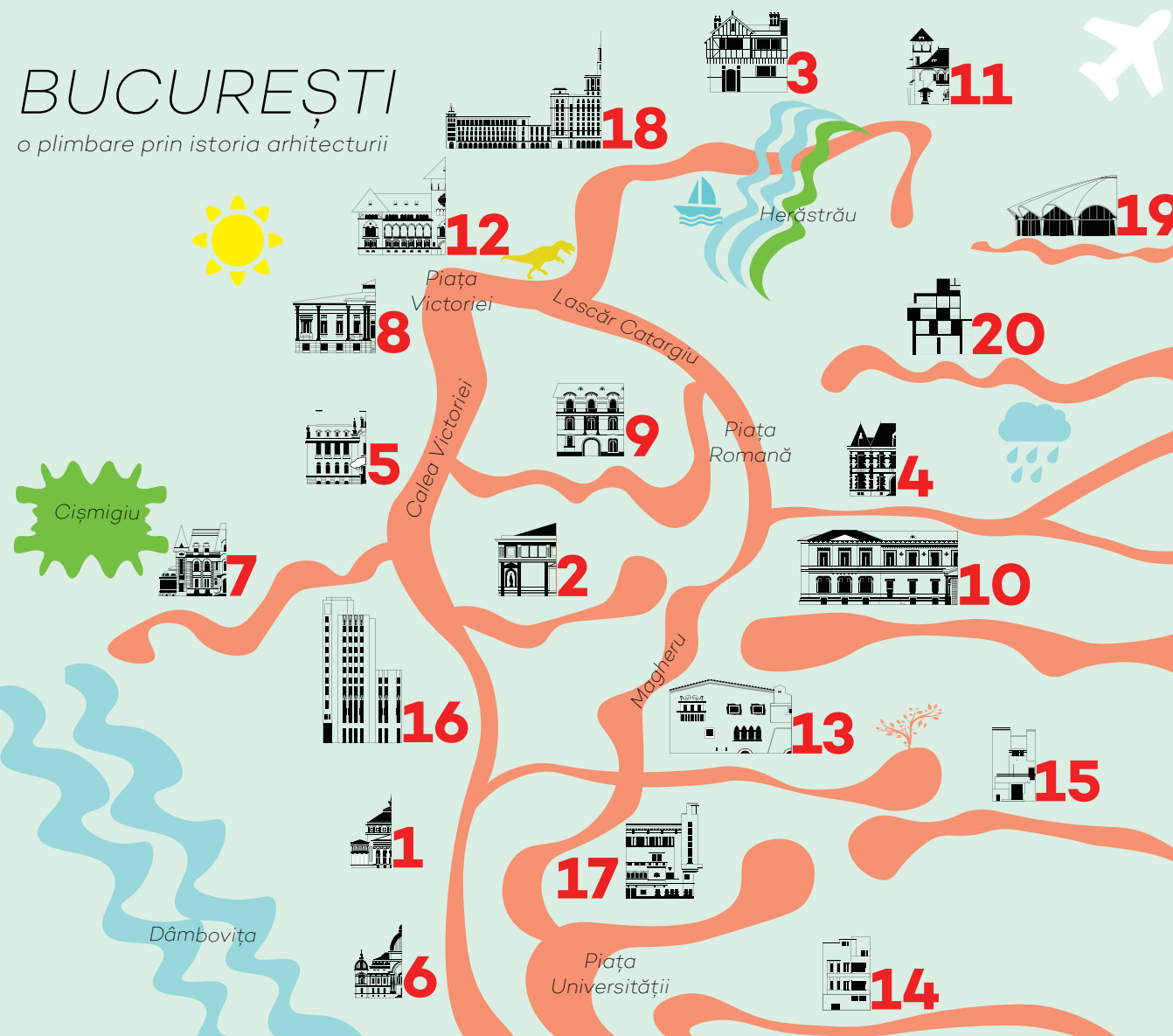
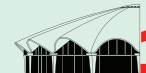
provocare

03.

LOC PENTRU SCHIȚE ȘI NOTE

BUCUREȘTI

o plimbare prin istoria arhitecturii



- 1. ATENEUL ROMÂN**
Piața George Enescu
- 2. ATELIER AMAN**
Str. C.A.Rosetti 8
- 3. MUZEU ARTĂ APUSEANĂ**
Str. Doctor Nicolae Minovici 3
- 4. INSTITUTUL FRANCEZ**
Bd. Dacia 77
- 5. MUZEUL GEORGE ENESCU**
Calea Victoriei 141
- 6. PALATUL CEC**
Calea Victoriei 13
- 7. PALATUL KRETZULESCU**
Str. Stirebey Vodă 39
- 8. CASA MANU**
Calea Victoriei 192
- 9. CASA MIȚA**
Str. Biserica Amzei 9
- 10. ȘCOALA CENTRALĂ**
Str. Icoanei 1-3
- 11. CASA MINOVI CI**
Str. Dr. Nicolae Minovici, nr. 1
- 12. MUZEUL ȚĂRANULUI ROMÂN**
Șos. Kiseleff 1
- 13. CASĂ FRUMOASĂ**
Str. Eremia Grigorescu
- 14. IMOBILUL GOLD**
Bd. Hristo Botev 34
- 15. CASA JUSTER**
Str. Silvestru 75
- 16. PALATUL TELEFOANELOR**
Calea Victoriei 37
- 17. ARCUB**
Str. Batiștei 14
- 18. CASA PRESEI LIBERE**
Piața Presei Libere 1
- 19. CIRCUL BUCUREȘTI**
Aleea Circului 14
- 20. URBAN SPACES 1**
Str. Dogarilor 26-30

glosar de termeni

Arhitectură • știința și arta de a construi.

Ancadrament • chenar decorativ în relief realizat în jurul unei ferestre sau a unei uși.

Arc • element curb care unește două ziduri, doi stâlpi, două coloane, rezultând astfel o structură stabilă.

Ateneu • clădire publică în care au loc manifestări cultural-artistice.

Arcadă • element format din unul sau mai multe arce și din elementele care le susțin (zid, coloane, stâlp).

Balustradă • element de construcție poziționat la marginea unei scări pentru a proteja oamenii să nu cadă. Elementul din balustradă de care ne ținem, se numește mână curentă.

Baso-relief • un gen de sculptură cu două dimensiuni, în care figurile sunt reprezentate în relief față de fundal, fără a se desprinde de acesta. Alto-relief este o variantă a acestui tip de sculptură în care reliefurile sunt mai înalte.

Beton • un amestec de nisip, pietre mici și ciment. Cimentul este o pulbere foarte fină pe bază de var, care, în contact cu apa, se întărește și devine foarte puternic și se menține așa, chiar și sub apă.

Bosaj • elemente ieșite în relief față de suprafața peretelui, cu forme regulate, din piatră sau din tencuială care să imite piatră.

Capitel • partea superioară mai mare ca dimensiune, decorată, a unei coloane.

Cărămidă aparentă • cărămidă lăsată vizibilă, neacoperită cu tencuială.

Ceramică glazurată • tehnică de a finisa ceramica prin adăugarea unui strat protector, colorat sau transparent, care îi schimbă aspectul din mat în lucios.

Coloană • element constructiv vertical cilindric, decorat sau nu, care susține bolta, tavanul, frontonul.

Compartimentare • împărțirea interioară a unei clădiri.

Copertină • element constructiv care acoperă, de obicei, intrarea.

Cornișă - partea de sus a pereților unei clădiri, de obicei decorativă, care susține acoperișul.

Creneluri • parapet cu secțiuni înalte și joase.

Cupolă • boltă monumentală cu baza circulară, eliptică sau poligonală. Bolta este un element constructiv cu partea superioară circulară.

Densificare • creșterea numărului de locuitori pe metru pătrat.

Fațadă • una dintre părțile frontale, exterioare ale unei clădiri.

Finisaj • ultima operațiune pentru definirea formei sau a aspectului unui obiect. În construcții, ultimul strat vizibil al clădirii (vopseaua, parchetul, piatră etc.).

Fronton • ornament de arhitectură triunghiular, semicircular sau de alte forme, poziționat

deasupra intrării principale a unui edificiu.

Goluri împușcate • goluri ale ferestrelor amplasate aparent aleator pe fațadă.

Logie • galerie acoperită și deschisă către exterior, cu o colonadă pe una sau mai multe dintre laturi.

Lucarnă • fereastră mică, amenajată în acoperișul cu pantă mare al unei construcții, în scopul luminării și aerisirii podului sau a încăperilor aflate la nivelul podului sau mansardei.

Mansardă • ultimul etaj al unei construcții, situat chiar sub acoperișul în pantă, cu tavanul înclinat dat de forma acoperișului.

Monolit • construit (aparent) dintr-o singură bucată.

Nișă • adâncitură în zid cu rol funcțional sau decorativ.

Parapet • perete joc care mărginește o terasă, un balcon, o șosea etc.

Portic • spațiu acoperit, delimitat pe o latură de o suită de coloane.

Registru • suprafață cuprinsă între două elemente orizontale decorative continue.

Simetrie • distribuție egală și echilibrată a elementelor unui ansamblu, după un anumit ax.

Soclu • partea de jos, mai proeminentă a unei clădiri și baza pe care se sprijină o coloană sau un stâlp.

Tencuială • preparat care se aplică pe un perete pentru a-l proteja și decora. Poate fi netedă sau texturată.

Elemente traforate • elemente decupate.

bibliografie

- BĂDESCU, Emanuel (2013) *De toate din Vechiul București*, Editura Vreamea, București
- CELAC, Mariana. CARABELA, Marian. MARCU-LEPADAT, Marius (2016) *București, Arhitectură. Un ghid adnotat*. OAR, București
- CONSTANTIN, Cristina. PAVEL, Cosmin (2020) *Locuința Românească. Un Fișier*, OAR, București
- CRITICOS, Mihaela (2020) *București - Oraș Art Deco*, Igloomedia, București
- DAVIDSON CRAGOE, Carol (2008) *How to Read Buildings. A Crash Course in Architecture*, Herbert Press, London, UK
- FREDERICK, Matthew (2007) *101 Things I Learned in Architecture School*, MIT Press, Cambridge, Massachusetts
- GIURESCU, Dinu C. (2010) *Arhitectura Bucureștilor, Încotro?*, Editura Vreamea, București
- MACHEDON, Luminița. SCOFFMAN, Ernie (1999) *Romanian Modernism. The Architecture of Bucharest, 1920-1940*, The MIT Press, Cambridge, Massachusetts, London, England
- MUCENIC, Cezara (1997) *București, Un Veac de Arhitectură Civilă. Secolul al XIX-lea*, Editura Silex, București
- NEMȚEANU, Ruxandra (2014) *Vila în Stil Neoromânesc. Expresia calităților unui model autohton în locuința individuală urbană*, Editura Simetria, București
- POPESCU, Alexandru (2018) *Casele și Palatele Bucureștilor. Istoric. Dicționar. Ghid*, Editura Cetatea de scaun
- ȘTEFĂNESCU, Artistide (1995) *Bucureștii anilor '30*, Editura NOI, București
- ȚĂLU, Ștefan D.L. (2009) *Stiluri Arhitecturale*, Editura Mega, Cluj-Napoca
- ... (2000) *Arhitectură Bucureșteană. Secolul 19-20*, Editura Simetria, București

SURSE WEB

- www.artdecobucharest.ro
- www.aiciastat.ro
- www.bucurestivechisinoi.ro
- www.bucuresteanul.ro
- www.dilemaveche.ro
- www.e-zeppelin.ro
- www.historia.ro
- www.muzeulbucuretiului.ro
- www.orasul.ro
- www.paulsmarandescu.blogspot.com
- www.valentinmandache.com
- www.releee.uauim.ro

despre autor

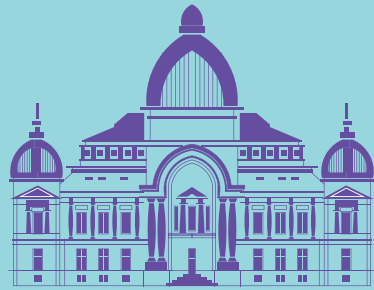
Adina este arhitect, a studiat în România și în Franța, iar acum lucrează împreună cu echipa Attila Kim Architects în proiecte de restaurare, arhitectură nouă, design expozițional și de interior.

În urmă cu 6 ani a co-fondat **eematico**, un business de educație pentru copii, unde cel mai mult s-a implicat în partea de design educațional și dezvoltare de curriculum, design de materiale didactice și jucării. În această perioadă a lucrat și ca designer de bijuterii, a colaborat cu MesteshukarBoutiq pentru a crea colecția Enchant and Delight, prezentă la expoziția internațională de la GrandPalais, Paris, din 2019.

În ultimii 4 ani s-a reîntors la un skill desprins la Liceul de Arte din București, acela de a desena.

Lucrarea de față este un rezultat al celor 3 pasiuni ale autoarei: arhitectura, educația și desenul.

Mulțumiri: Ion Neculai, Octavian Neculai, Ștefan Ghenciulescu, Ana-Maria & Filip Negrea, Roxana Bâră, doamna de la biblioteca UAUIM



BU**U**REȘTI