

Arta vorbește cu noi o miniserie de dragul artei

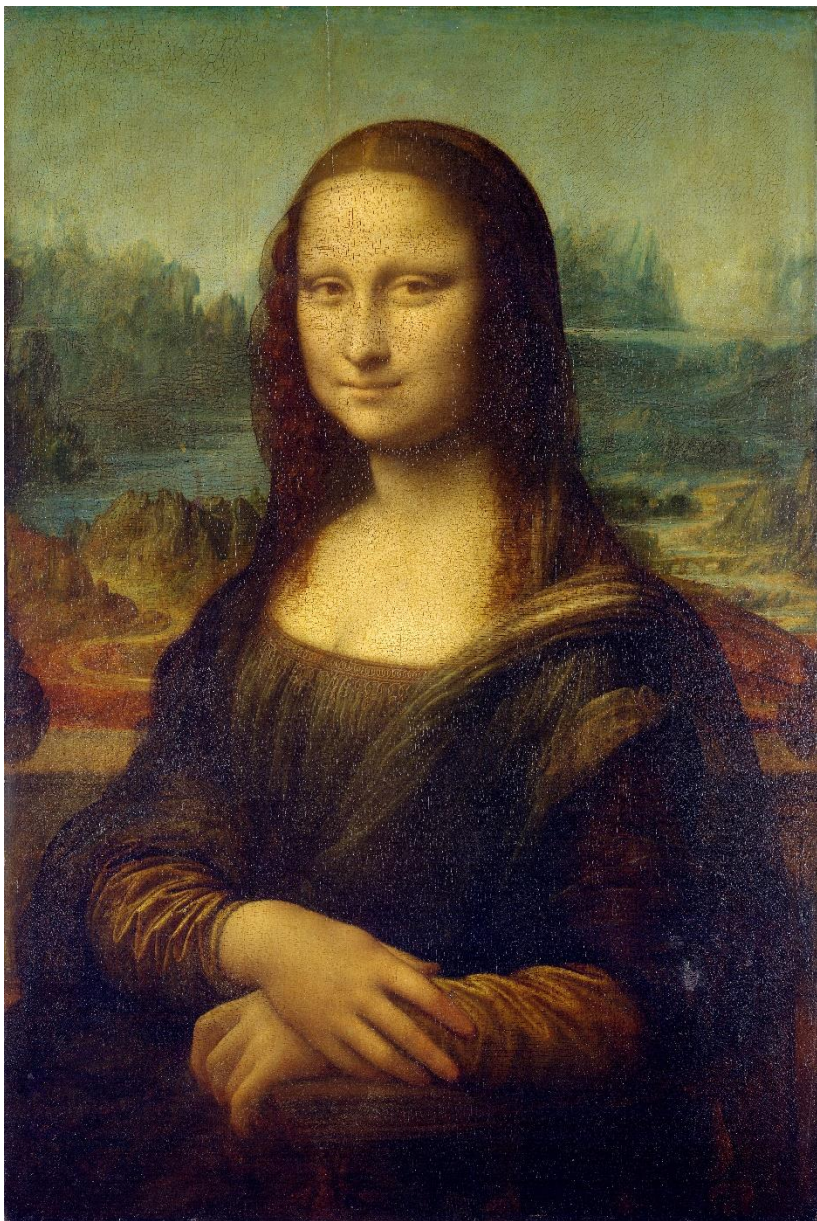
un proiect
ASOCIAȚIA
CULTURALĂ
PATRIMONIU
PENTRU
VIITOR



partener  **didactic.ro**
CANCELARIA NAȚIONALĂ
www.practica-intuitiv.ro

Episodul 1

Mona Lisa - Camille



Mona Lisa, Gioconda

Autor: Leonardo da Vinci

1503 – 1506

Tehnica: ulei pe lemn; dimensiune tablou: 77 x 53 cm

Localizare: Muzeul Louvre, Paris

Camille: Bună, tu cine ești?

Mona Lisa: Eu sunt Mona Lisa. Iar tu?

C: Eu sunt Camille, am 8 ani și sunt din Dijon. E prima mea vizită la Paris.

M.L.: Doar 8 ani? Cât de tânăr ești, eu, dacă îmi amintesc bine, am peste 500 de ani.

C: Și ce faci de atât timp?!

M.L.: O să fiu sinceră cu tine, mai pierd șirul amintirilor uneori. Am plecat de-acasă din Florența demult cu Leonardo, am ajuns în Franța, la cererea regelui Francisc I; apoi am stat și cu Napoleon și m-am mutat la Muzeu mai târziu. În timpul Războaielor am fost bine păzită. Și nu vreau să-mi amintesc perioada când am fost răpită. Mi-a fost frică, dar s-a sfârșit totul cu bine. Între timp, am devenit foarte faimoasă, iar de câteva zeci de ani, mă vizitează aproape zilnic mii de oameni, dar nu toți stau de vorbă cu mine. Eu zâmbesc în continuare, îmi iau rolul cât se poate de serios.

C: Cine e Leonardo?

M.L.: Leonardo da Vinci, cel care a pictat tabloul și imaginea mea. Dacă ai de gând să mă întrebi, să știi că și el e la fel de faimos ca mine. S-ar fi bucurat să știe cât de apreciată e munca lui.

C: Aha, am văzut multe poze cu tine, dar cu Leonardo nu prea. O să caut și cu el. Ai fost mereu o pictură?

M.L.: Să cauți, te rog. Unii spun că seamănăm puțin. Nu am fost doar o pictură. Înainte aveam o identitate, eram o domniță florentină, locuiam alături de soțul meu Francesco del Giocondo. De fapt, de aceea mi se mai spune și Gioconda. Familia noastră trăia din negoțul cu mătase. Toată lumea știe de noi datorită tabloului.

C: Scuză-mă atunci, cum preferi să-ți spun? Mona, Lisa sau Gioconda?

M.L.: Simplu, Lisa. Mona nu e un prenume, e doar de politețe, ca și cum mi-ai spune Doamna Lisa. Multă lume preferă să vorbească despre mine așa. Probabil din cauza vârstei.

C: Ok, Lisa. E cam întuneric aici, ai ceva pe cap?

M.L.: Da, am un voal subțire, de culoare închisă. Rochia mea e specifică vremii când am fost pictată, doar că e puțin mai simplă. Am o broderie aurită la baza gâtului și o eșarfă.

C: Și tu ai stat cu Leonardo cât te-a pictat?

M.L.: Doar puțină vreme, la început. Am stat pe balconul vilei în care locuiam. Dar să știi că peisajul pe care îl vezi în spatele meu nu e chiar ce vedeam eu, nu e întocmai cel real.

C: Dar Leonardo a folosit un filtru anume când te-a pictat? Seamănă cu filtrul vintage de pe telefon.

M.L.: Ce simpatic! Poate că sunt printre primele care au folosit filtru. Dar nu, nu e un simplu filtru. Pielea mea era mai albă în realitate, dar specialiștii m-au acoperit cu mai multe straturi de verni pentru protecție. Și contururile, atât pe fața mea cât și...

C: Stai puțin, Lisa. Nu înțeleg ce e acela verni și de ce te-ai dat cu el...

M.L.: Camille, ajungeam eu să am peste 500 de ani dacă nu mă ajuta cineva? Verniul e ca un lac protectocitor din rășină. Dar el nu e chiar incolor și de aceea m-am schimbat și eu puțin. Dar se poate curăța, nu e ceva permanent.

C: Aha, ca și cum am da cu cremă pe mâini?

M.L.: Nu m-am dat niciodată cu cremă pe mâini, dar cred că ai dreptate.

C: Și ce spuneai de contururi?

M.L.: Ei, da! Aici e tot secretul. Leonardo a folosit un artificiu, tot talentul lui. A estompat contururile, le-a făcut mai neclare intenționat. Iar acest lucru, deși e foarte greu de făcut, creează un efect de adâncime, de umbre, ca și cum ai putea intra în tablou. Tehnica asta se numește *sfumato*. Leonardo a inventat-o și apoi a fost folosită de mulți alții. Și a mai făcut ceva. Eu nu aveam un tapet în spatele meu, aveam un peisaj. Chiar dacă aici nu-l vezi pe cel real, era tot un peisaj. Ca Leonardo să lase să se înțeleagă acest lucru cât mai bine, a folosit o perspectivă.

C: Perspectivă? Cum adică?

M.L.: În cazul ăsta, e tot o tehnică care să permită ochiului tău să mă perceapă pe mine separat de peisaj, care e în spatele meu. Da, și cum

îți spuneam unele lucruri din pictură erau mai aproape de Leonardo, iar altele mai departe, când a pictat. Și ca să deducem asta, tot cu umbrele și contururile a lucrat, făcând culorile mai închise sau mai deschise. Se numește perspectivă aeriană. Dacă te mai plimbi pe aici, ai să vezi mai multe astfel de exemple.

C: Nu știam că e așa de complicat. Așadar, cât poate dura să termini o pictură?

M.L.: Oh, depinde. În cazul meu, cel puțin 3 – 4 ani. Nici eu nu mai țin minte. Unii spun că Leonardo nici nu a terminat munca lui în cazul meu. Dar eu mă simt în regulă așa.

C: Dar cum e posibil? Ștergea ceva și picta din nou? Sau începea de la zero dacă nu era mulțumit?

M.L.: Nu chiar, cu tipul de vopsea sau culoare cu care sunt eu pictată, poți reveni asupra lucrului. Se întinde mai ușor culoarea cu ulei. Ori puneai peste și acoperea. Și picta pe bucăți. Să nu crezi că a terminat fundalul, adică peisajul din spatele meu, într-o singură zi.

C: Cred că înțeleg, dar o să mă mai gândesc la asta. Ce ții în mână?

M.L.: O carte, Camille. Eu puteam să citesc.

C: Și zâmbești mereu?

M.L.: Da, sunt mulțumită. Uneori din cauza efectelor folosite de Leonardo și în funcție de locul din care mă privesc, vizitatorii cred că îmi schimb expresia feței sau îmi îndrept privirea către ei. Dar nu e adevărat, eu sunt la fel mereu. Cel mai bine e să privești din față.

C: Da, Lisa. Ca mine, acum. Dar, am înțeles că sunt mai multe feluri de picturi. Nu știu sigur, tu ești un portret sau un peisaj?

M.L.: Camille, chiar tu ai spus, eu sunt un portret.

C: Bine, vreau să cumpăr o vedere cu tine.

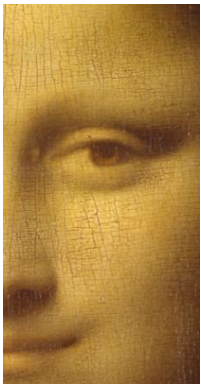
M.L.: De acord, dar ai să vii să mă mai vezi și să stăm de vorbă? Ar mai fi o mulțime de povestit.

C: Promit, Lisa. Pe curând!

Timp de reflecție

1. Ce carte poate avea Mona Lisa în mână?

2. Recunoaște locul de unde este decupat acest fragment.



3. Cum se numea tehnica de estompare a conturilor?

4. Caută termenul **verdaccio** și verifică dacă se poate regăsi și în acest tablou.