

**ȘCOALA GIMNAZIALĂ „ALEXANDRU IOAN CUZA” FĂLTICENI**

**RAPORT**

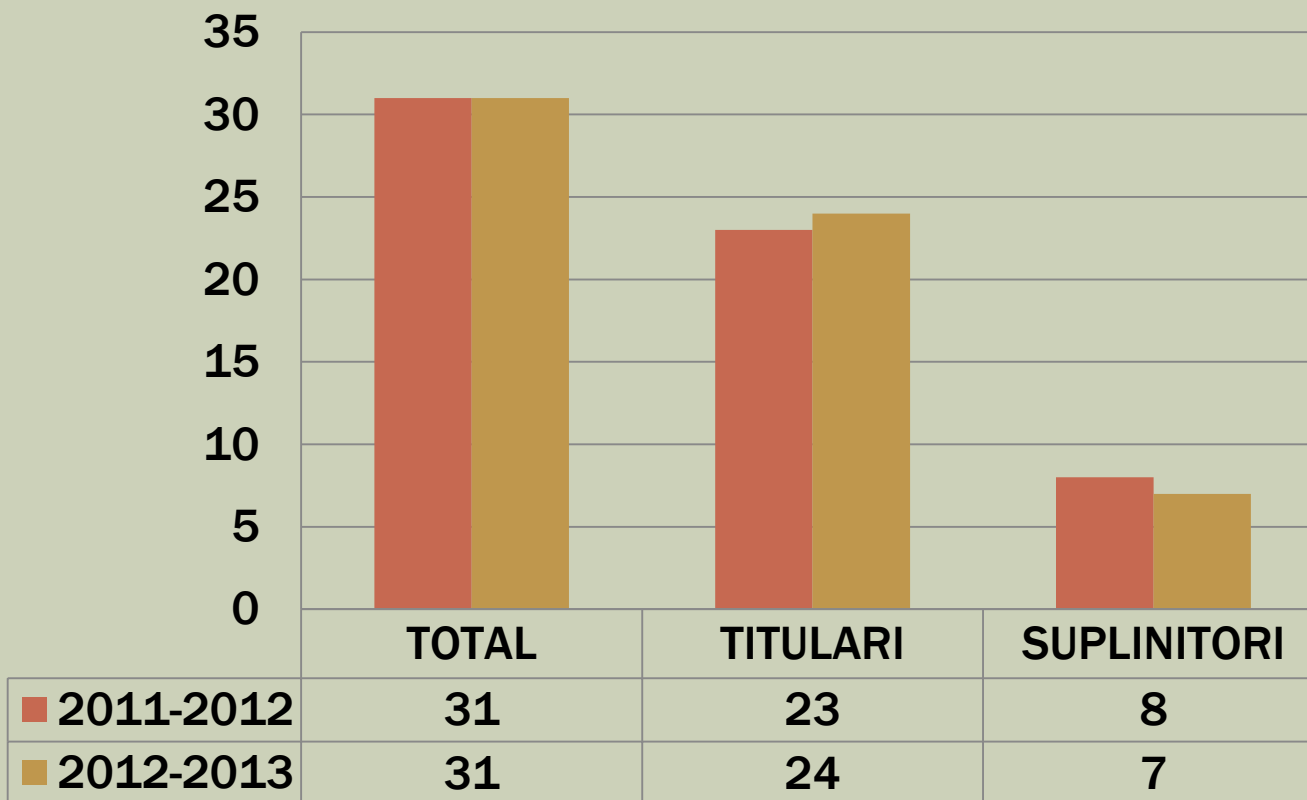
**Asupra stării și calității**

**învățământului**

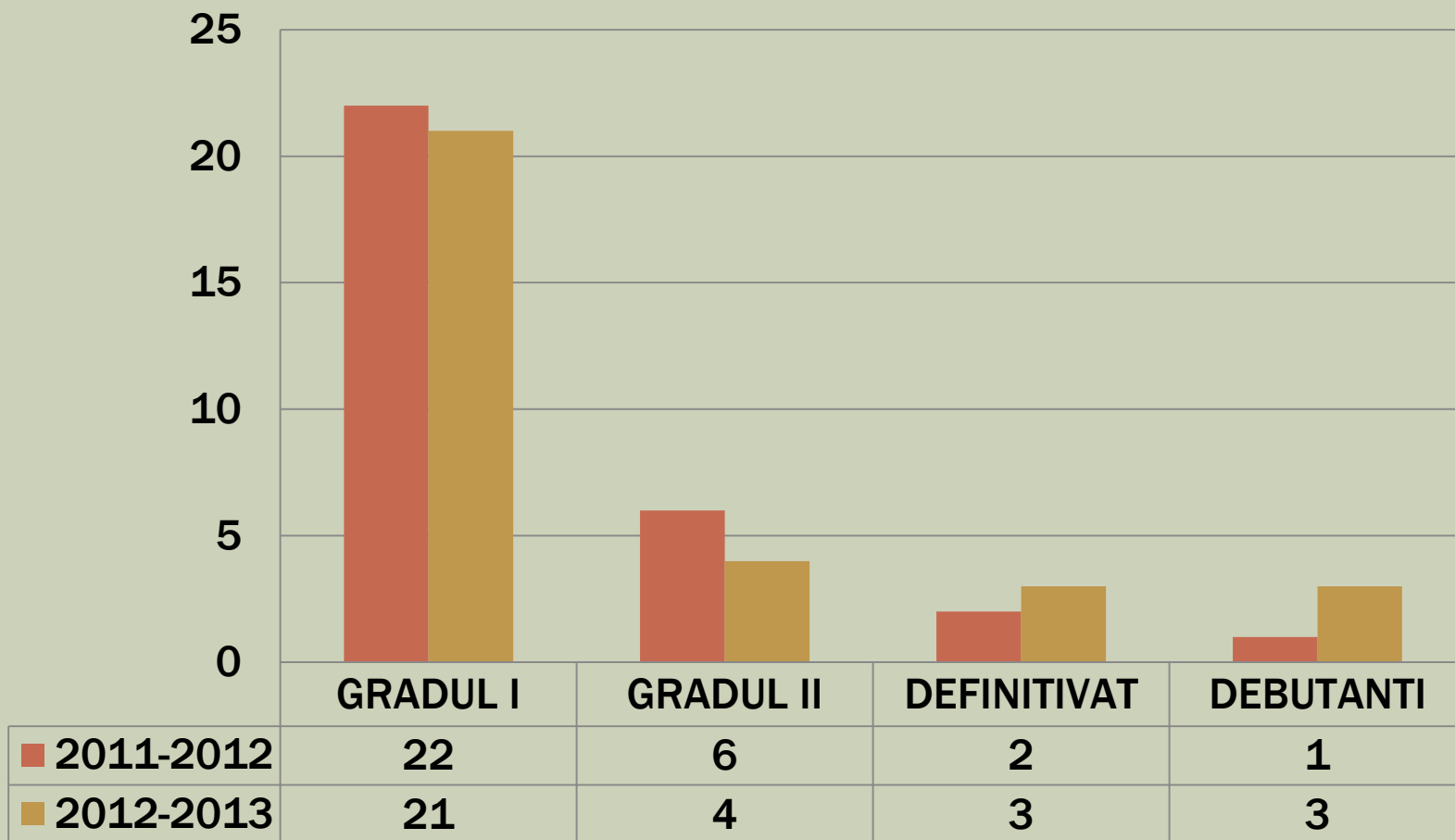
**în anul școlar 2011 – 2012**

# Resurse umane: personal didactic

## SITUAȚIA INCADRĂRII CU PERSONAL DIDACTIC

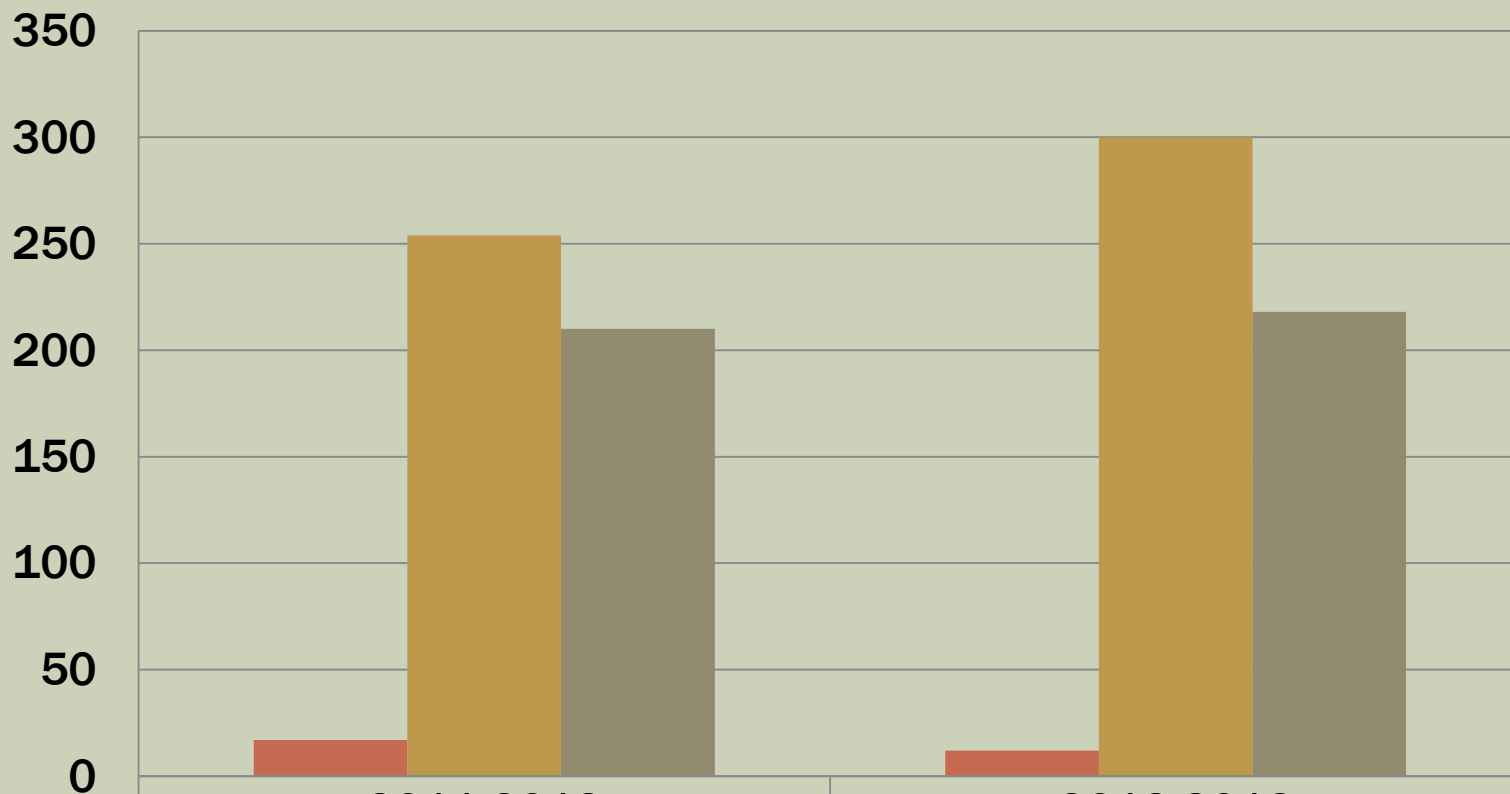


## SITUAȚIA ÎNCADRĂRII PERSONALULUI DIDACTIC PE GRADE DIDACTICE



# Resurse umane: elevi

## EVOLUȚIA NUMĂRULUI DE ELEVI ȘI PREȘCOLARI



■ Preșcolar
■ Primar
■ Gimnaziu

2011-2012

2012-2013

17

12

254

300

210

218

# Resurse materiale

NR. CRT.	CHELTUIELI	SUMA
<b>A</b>	<b>SALARII</b>	<b>952.287</b>
<b>1</b>	<b>SALARIIILE PERSONALULUI</b>	<b>746.997</b>
<b>2</b>	<b>CONTRIBUȚII LA BUGETUL DE STAT ȘI ASIGURĂRI SOCIALE</b>	<b>205.290</b>
<b>B</b>	<b>BUNURI ȘI SERVICII</b>	<b>110.309</b>
<b>1</b>	Energie electrica și termică	50.537
<b>2</b>	Apă și servicii de salubritate	14.916
<b>3</b>	Transport elevi (Țarna Mare)	9.000
<b>4</b>	Furnituri birou	2.373
<b>5</b>	Telecomunicații	2.853
<b>6</b>	Taxe pentru autovehiculul de transport elevi (asigurări, I.T.P., etc.)	5.903
<b>7</b>	Materiale curățenie și igienizare	2.122
<b>8</b>	Materiale pentru mici reparații instalație sanitară, electrică, etc.	2.592
<b>9</b>	Alte cheltuieli cu bunuri și servicii (taxe pentru servicii de mentenanță și service calculatoare și programe informatice)	3.847
<b>10</b>	Cheltuieli perfecționare cadre didactice	7.170
<b>11</b>	Obiecte inventar -imprimantă multifuncțională secretariat, telefon fix, aspirator clasele pregătitoare	2.356
<b>C</b>	<b>TRANSPORT</b>	<b>6.640</b>
<b>1</b>	NAVETĂ CADRE DIDACTICE	3.163
<b>2</b>	DELEGAȚII	1.392
<b>3</b>	NAVETĂ ELEVI	2.085
<b>D</b>	<b>BURSE</b>	<b>8.100</b>
<b>E</b>	<b>INVESTIȚII, REPARAȚII</b>	<b>44.124 (51.849)</b>
<b>1</b>	Reparații microbuz transport elevi	4.900
<b>2</b>	Reparații, zugrăveli interioare, înlocuire tâmplărie, înlocuire instalație electrică la clasele pregătitoare A și B	26.224
<b>3</b>	Reparații și zugrăveli interioare la cabinetul de științe socio-umane	750
<b>4</b>	Montare instalație camere supraveghere	2.250
<b>5</b>	Dotare cu mobilier școlar clasele pregătitoare	10.000 (+7.725)
<b>TOTAL</b>		<b>1.114.820</b>

# SITUAȚIA ÎNCASĂRILOR ȘI PLĂȚILOR LA COMITETUL DE PĂRINȚI ASOCIAȚIA „ARTUR GOROVEI”

CLASA	INVĂȚĂTOR/ DIRIGINTE	SUMA
Clasa I-a A	Tofan Mioara	- 300 lei
Clasa I-a B	Clipa Dumitrița	- 405 lei
Clasa I-a C	Buleu Viorica	- 315 lei
Clasa a II-a A	Păstrăvanu Carmen	- 660 lei
Clasa a II-a B	Tofan Victor	- 300 lei
Clasa a III-a A	Ilincăi Daniela	- 465 lei
Clasa a III-a B	Negre Simona	- 400 lei
Clasa a III-a C	Oslobanu Mariana	- 110 lei
Clasa a IV-a A	Negre Adriana	- 540 lei
Clasa a IV-a B	Triși Alexandrina	- 600 lei
Clasa a IV-a C	Caciuc Adriana	- 175 lei
Clasa a V-a A	Tofan Marghioala	- 200 lei
Clasa a V-a B	Haidau Adelina	- 120 lei
Clasa a VI-a A	Balaci Gheorghita	- 600 lei
Clasa a VI-a B	Păduraru Simona	- 330 lei
Clasa a VII-a A	Crăciun Dana	- 340 lei
Clasa a VII-a B	Leustean Maria	- 480 lei
Clasa a VIII-a A	Nisioi Brândușa	- 145 lei
Clasa a VIII-a B	Livinți Liliana	- 320 lei
<b>TOTAL</b>		<b>6805 LEI</b>

Total încasări = 6.805 lei

Sold cont bancă = 862 lei

**TOTAL 2011-2012 7.667 lei**

Cheltuieli:

- |   |                |
|---|----------------|
| 1. Revista școlii                       | - 4.955,04 lei |
| 2. Cheltuieli de tehnoredactare revista | - 300,00 lei   |
| 3. Cheltuieli protocol ziua școlii      | - 277,50 lei   |
| 4. Materiale sanitare cabinet medical   | - 100,00 lei   |
| 5. Confectionat ștampilă                | - 50,00 lei    |
| 6. Cheltuieli administrare cont         | - 100,00 lei   |

**TOTAL cheltuieli 5.782,54 lei**

**TOTAL încasări 7.667,00 lei**

**TOTAL cheltuieli 5.782,54 lei**

**DISPONIBIL LA 01.09.2012 : 1884.46 lei**

# Analiză SWOT

## **PUNCTE TARI:**

*încadrarea cu personal didactic și didactic auxiliar foarte bună;  
condițiile didactice sunt acceptabile;  
cadre bine pregătite profesional, cu vocație didactică;  
cei 27 de elevi din Țarna Mare beneficiază de transport zilnic gratuit;  
un consiliu reprezentativ al părinților cu potențial de implicare.*

## **PUNCTE SLABE**

*efectivul de elevi deficitar la clasele a II-a și a IV-a;  
laboratorul AEL nu are suficiente computere, care să asigure o eficacitate maximă;  
existența unei legislații incoerente în aplicare;  
parchetul din unele spații școlare necesită reparații;*

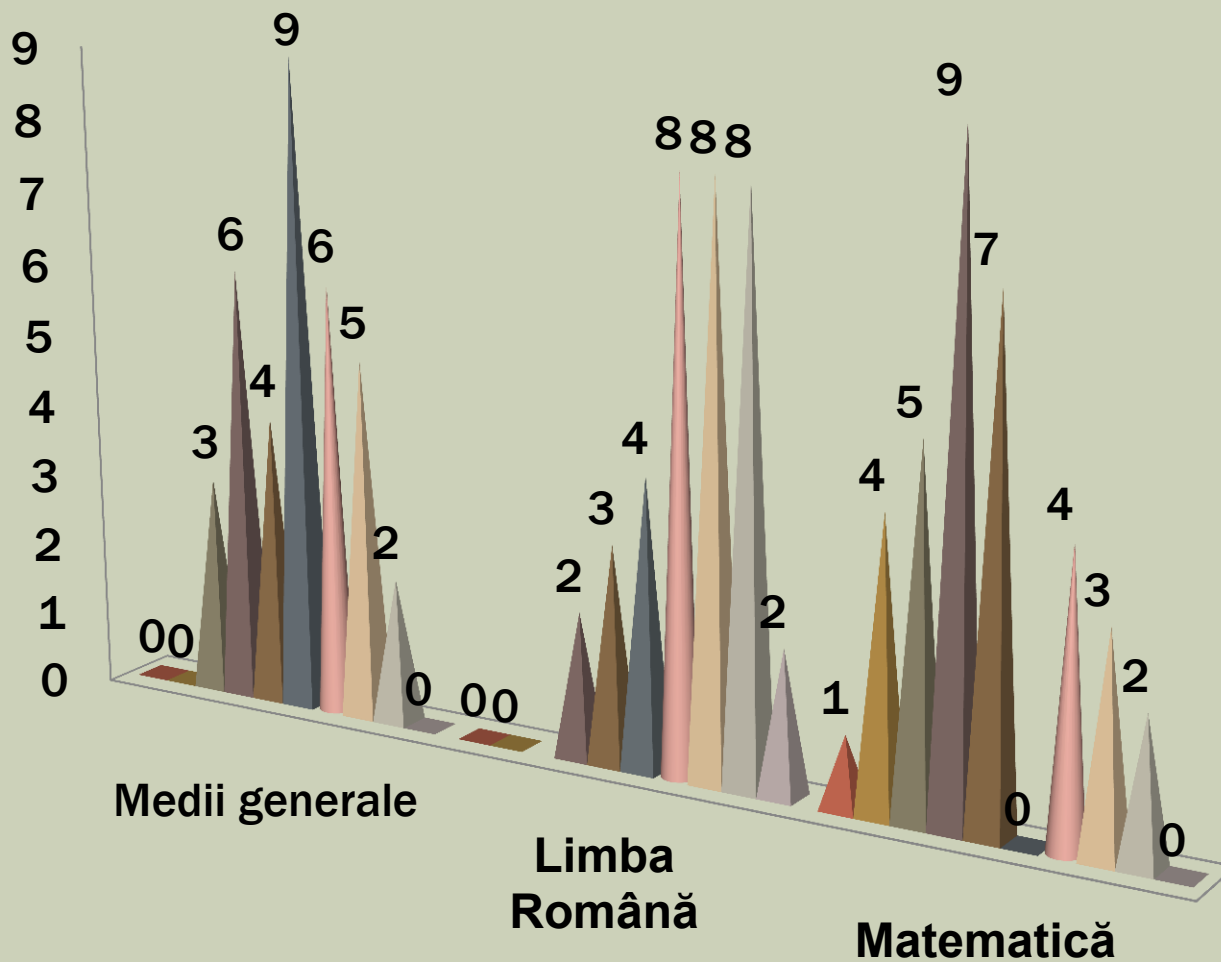
## **OPORTUNITĂȚI**

*profesionalism și seriozitate, materializate în  
funcționalitatea laboratorului AEL;  
~80 % de cadre didactice titulare;  
~60% din cadrele didactice titulare au gradul didactic I;*

## **AMENINȚĂRI**

*subfinanțarea în condițiile alocării bugetului raportat în funcție de numărul de elevi  
(înregistrăm un deficit de 45 de elevi);*

# SITUAȚIA REZULTATELOR LA EVALUAREA NAȚIONALĂ



■ 1-1,99

■ 2-2,99

■ 3-3,99

■ 4-4,99

■ 5-5,99

■ 6-6,99

■ 7-7,99

■ 8-8,99

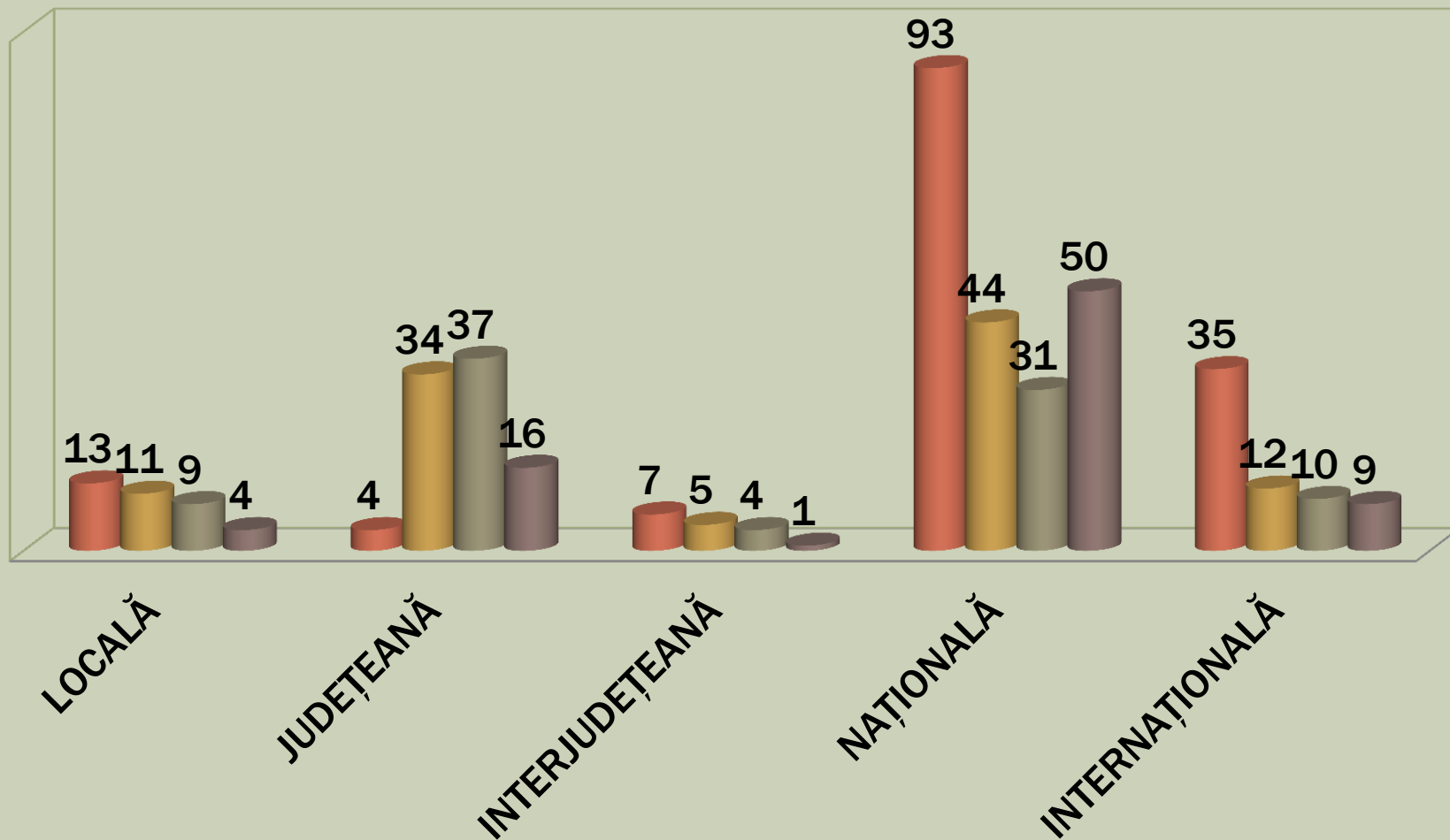
■ 9-9,99

■ 10



## REZULTATE LA OLIMPIADE ȘI CONCURSURI ȘCOLARE

■ LOCUL I ■ LOCUL II ■ LOCUL III ■ MENȚIUNI



# Analiză SWOT

## **PUNCTE TARI:**

*Derularea de proiecte/programe menite să stimuleze capacitatea creatoare a elevilor;  
implicarea unor părinți în sprijinirea procesului instructiv-educativ;*

*Feedback pozitiv în ce privește implicarea în derularea programului Școala Altfel*

*Disponibilitatea cadrelor didactice pentru munca diferențiată, cu elevii ce înregistrează întârzieri în ce privește progresul școlar, cât și cu accent pe performanță;*

*O bună inserție a absolvenților în rețeaua liceală locală:*

## **PUNCTE SLABE**

*Taxele impuse de organizatorii concursurilor nu vizează aspectul calitativ, ci doar cel cantitativ, axat pe profit;*

*Lipsa unui climat competitiv la nivelul unor clase;*

*Lipsa motivării elevilor de a obține medii mari în vederea ocupării unui loc la liceu, în urma susținerii Evaluării Naționale;*

*Neimplicarea profesorilor în inițierea și derularea programelor internaționale;*

## **OPORTUNITĂȚI**

- profesionalism și seriozitate, materializate în cadre didactice titulare;
- învățământul într-un singur schimb;
- disponibilitate spre performanță a părinților și elevilor, cu precădere la clasele I-IV;
- crearea unui program de pregătire suplimentară, susținută și înregistrată în condicile destinate acestei activități;
- existența Asociației sportive „Sprint” și implicarea acesteia în susținerea unor competiții sportive locale și județene;

## **AMENINȚĂRI**

- notele mici înregistrate la Evaluările Naționale sunt un semnal negativ înregistrat la nivel de oraș;
- insuficienta conștientizare a părinților privind rolul lor de principal partener educațional al școlii;
- inexistența unui spațiu destinat activităților cultural-artistice;
- insuficienta promovare a imaginii școlii prin mijloace mass-media;
- migrarea celor mai buni elevi la debutul clasei a V-a, spre colegiul din vecinătatea școlii;

NR. CRT.	CADRUL DIDACTIC	CURSUL, MASTERATUL, ALTE FORME	PERIOADA	CREDITE, COMPETENȚE
1.	Ana Arcip , Gabrel Baban, Gheorghîța Balaci, Adriana Caciuc, Dumitrița Clipa, Dana Crăciun, Adelina Haidău, Daniela Ilincăi , Liliana Livinți, Maria Leuștean, Brîndușa Nisioi, Mariana Oșlobanu, Simona Păduraru , Carmen Benke, Ana Stratulat, Alexandra Tocănel, Marghioala Tofan, Mioara Tofan, Victor Tofan, Alexandrina Triși, Adrian Vieru.	Curs de formare continuă "Ecologie și protecția mediului"	Mai - septembrie 2012	25 CPT
1.	Daniela Ilincăi, Carmen Benke, Dumitrița Clipa Mariana Oșlobanu, Triși Alexandrina	Curs „Formare în sistem e-learning a cadrelor didactice din învățământul preuniversitar” - POSDRU (în curs de derulare)	2012-2013	90 CTP
1.	Mioara Tofan Victor Tofan	Curs- formare europeană „Pregătirea cadrelor didactice pe tematici europene”, Institutul European din România, MECTS, acreditat prin decizia CNFP nr. 3285 din 17.02.2012;	9-10 iulie 2012, Iași	4 CPT
1.	Daniela Ilincăi	Master „Limbă și comunicare” Universitatea „Ștefan cel Mare” Cursul de mentor Curs de formator	An școlar 2011-2012 20-29.08.2012 20-28.2012	
1.	Daniela Ilincăi Brîndușa Nisioi	Program de perfecționare „Management educațional”	6.08 - 8.09 2012	60 CTP
1.	Ana Arcip	Curs de perfecționare - E-chimie. Aspecte din chimia unor metale tranziționale: Cu și Fe	Oct. - 2011-febr. 2012 , POSDRU	35 CTP
		Curs de perfecționare - Competențe cheie TIC în curriculum școlar	Apr. - Mai 2012	15 CTP
		Program de formare continuă „Educație plastică”	ianuarie-martie 2012, CCD	15 CPT
1.	Adriana Caciuc	Program de formare continuă „Ecologie și protecția mediului”	mai-septembrie 2012, CCD	25 CPT
		Program de formare continuă „Tehnici de comunicare și negociere”,	aprilie-iulie 2012, USV	17 CPT
1.	Brîndușa Nisioi	POSDRU 62665 - Formarea continuă a cadrelor didactice pentru utilizarea resurselor informatice moderne în predarea eficientă a limbii engleze și evaluarea la nivel european a competențelor lingvistice „Dimensiuni europene moderne în predarea-învățarea limbii engleze”	Ianuarie-aprilie 2012	
		Program de formare continuă „Tehnici de comunicare și negociere”, din cadrul proiectului POSDRU/87/1.3/S/62446 „Comunicare și performanță socială prin noi strategii didactice în etica și pragmatica învățării-predării interactive - EPIGON”.	Mai-iunie 2012	

<b>COMISII CARE AU PREZENTAT RAPORTUL PE ANUL ȘCOLAR 2011-2012</b>	<b>COMISII A CĂROR ACTIVITATE NU A FOST CENTRALIZATĂ</b>
Comisia metodică a claselor I și a IV-a	Comisia metodică a claselor a II-a și a III-a
Comisia ariei curriculare „Limbă și comunicare”	Comisia pentru programe de colaborare europeană
Comisia ariei curriculare „Matematică și științe”	Comisia pentru formare continuă
Comisia ariei curriculare „Om și societate, Arte și Educație fizică”	Comisia pentru concursuri și olimpiade școlare
Comisia diriginților și programelor educative	Comisia pentru activități sportive
Comisia pentru combaterea și prevenirea violenței	Comisia pentru verificarea ritmicității notării
Comisia de monitorizare a frecvenței – clasele V-VIII	Comisia de monitorizare a frecvenței – clasele I-IV
Comisia privind educația sanitară	Comisia pentru situații de urgență
Patrula Eco	Comisia privind colaborarea cu Consiliul reprezentativ al părinților
Educația rutieră	
Eco-Școala	
Comisia pentru securitatea muncii	
Informatică – AEL	

## PROIECTE ȘI PROGRAME EDUCATIVE, PARTENERIATE, ACTIVITĂȚI EXTRAȘCOLARE

Categoria partenerilor	Instituții partenere	Număr parteneriate	Număr de activități derulate în 2011-2012	Proiecte care continuă și în anul școlar 2012-2013 (cu certitudine)
ONG-uri	LET'S DO IT!	2	2	1 Ziua curățeniei orașului
	CCDG	2	45	2 <ul style="list-style-type: none"> <li>• Eco Școala</li> <li>• Patrula ECO</li> </ul>
	Salvați Copiii Suceava	1	1	1 Drepturile Copilului
<p><b><i>Scop: Rolul acestor proiecte constă în educarea tinerilor în spiritul voluntariatului, a implicării directe care nu au o recompensă imediată; câștigul va fi mai important, pentru că se va regăsi în comportamente ecologice, educarea în spiritul omului frumos, care crește din copilul frumos. Se vizează creșterea interesului și a responsabilizării tinerei generații pentru formarea de comportamente acționale permanente, în vederea protejării naturii.</i></b></p>				

Categoria partenerilor	Instituții partenere	Număr parteneriate	Număr de activități derulate în 2011-2012	Proiecte care continuă și în anul școlar 2012-2013 (cu certitudine)
Instituții ale statului	POLIȚIE	2	2	2 <ul style="list-style-type: none"> <li>Să spunem NU violenței</li> <li>Etnobotanicele – Stop pentru viață</li> </ul>
	ISU	2	2	1 Prietenii pompierilor
	Școala de Subofițeri jandarmi Fălticeni	1	4	1 Împreună pentru siguranță
	Biserica	2	3	1 Biserica din sufletul copilului
	Primăria	1	1	1 Magia Mărțișorului
<p><b><i>Scop: Implicarea instituțiilor la nivel de proiecte școlare este un imperativ. Cunoașterea activităților ce se desfășoară la nivel de oraș este popularizată prin aparițiile media la nivel de județ. Astfel se urmărește formarea de competențe de comunicare cu reprezentanți ai diferitelor instituții, dobândirea de noi cunoștințe în ceea ce privește noțiuni ce constituie abateri școlare, prevenirea infraționalității și a delincvenței juvenile, de conduită civică.</i></b></p>				

Categoria partenerilor	Instituții partenere	Număr parteneriate	Număr de activități derulate în 2011-2012	Proiecte care continuă și în anul școlar 2012-2013 (cu certitudine)
Alte instituții de învățământ	<u>Școli la nivel local</u> <ul style="list-style-type: none"> <li>○ Clubul Copiilor și Fălticeni</li> <li>○ Școala Gimnazială „Vasile Ciurea” Fălticeni</li> </ul>	5	29	<b>4</b> <ul style="list-style-type: none"> <li>• Magia Mărțișorului</li> <li>• Zilele Sadoveanu</li> <li>• Parada Pălăriilor Eco</li> <li>• Simfonii de primăvară</li> </ul>
	Școli la nivel județean - național	21	30	-
<p><b><i>Scop: elevii își pot demonstra talentul și înclinațiile literare și artistico-plastice prin implicarea în proiecte ce valorifică aceste daruri cu care s-au născut, dar prin educație și îndrumare s-au desăvârșit. Aceste concursuri se regăsesc (mai ales cele naționale) în CAEN, și de aceea nu putem asigura continuarea derulării lor. Cele care au ca organizatori cadre de la nivelul instituției noastre, își continuă activitatea, ca o recunoaștere a eficienței inițierii lor, primind un feedback pozitiv.</i></b></p>				



Categoria partenerilor	Instituții partenere	Număr parteneriate	Număr de activități derulate în 2011-2012	Proiecte care continuă și în anul școlar 2012-2013 (cu certitudine)
Asociații	Asociația SMART	1	5	1
	Asociația pentru Tineret Olimp (Eurojunior)	2	6	2 • Eurojunior • Eurojunior My Love
	Asociația Olimpiadele Cunoașterii	1	10	1
	PARALELA 45	1	6	1
	Fundația pentru Integrare europeană (concursul Cangurul)	3	7	3 • Cangurașul poveștilor • Cangurul Matematic • Cangurul Lingvist
	Editura CD Press	1	1	1
	Asociația Culturală Fălticeni	1	2	1
	Asociația Manageri Fără Frontiere, organizatorul concursului matematic Euclid	1	2	2
	Fundația de Evaluare în Educație organizator al concursurilor școlare Evaluare în educație	-	5	1 Evaluare în educație – Lb. Română
<p><b>Scop:</b> Implicarea în competiții școlare pe discipline (Lb. română, matematică, cultură generală, limba franceză, lb. engleză) cultivă inițiativa, ambiția, dorința de a se autodepăși, dar și îl pune pe copil în situația de a se confrunta cu o anume elită, la nivel local, județean și/sau național cu elevi de aceeași vârstă, și care concurează în aceleași condiții, indiferent de locația în care se află. Se cultivă performanța și se clădesc înclinațiile și munca susținută, suplimentară. Rezultatele deosebite nu se obțin numai cu efortul susținut la nivelul clasei, deoarece pentru acești copii talentați trebuie organizate ședințe de pregătire suplimentară, ce se regăsesc consemnate în condicile care vizează munca suplimentară. Astfel este valorizată munca intelectuală, încă de la cele mai fragede vârste. Răsplata este cuantificată, mai nou, prin medaliile ce aduc satisfacție participanților, dar și îndrumătorilor, în egală măsură.</p>				

Pentru anul școlar pe care l-am început avem nevoie de încredere în forțele proprii, de speranța că vom reuși să înfruntăm schimbările legislative cu răbdare și înțelegere, de toată capacitatea noastră de adaptare la tot ce apare nou, de aptitudini psiho-pedagogice. Să ne dorim putere de muncă, colaborare cu toți colegii, înțelegere, ca și în acest an școlar să putem să culegem roadele muncii ce ne dau satisfacție și ne ajută să ne făurim planuri pentru viitor.